

ZORUNLU KARŞILIKLARIN TÜRKİYE VE ULUSLARARASI UYGULAMALARI



TÜRK BANKACILIK SEKTÖRÜNDE ARACILIK
MALİYETLERİNİN AZALTILMASI ÇALIŞTAYI

ABANT, 3.5.2003

İ.HAKKI ARSLAN
T.C. MERKEZ BANKASI
BANKACILIK VE FİNANSAL KURULUŞLAR GENEL MÜDÜRÜ

SUNUM İÇERİĞİ

I. ZORUNLU KARŞILIKLARIN GENEL ÇERÇEVESİ

II. SEÇİLMİŞ ÜLKE UYGULAMALARI

III. TÜRKİYE UYGULAMASI

- i. Yasal Dayanak
- ii. Zorunlu Karşılığa Tabi Olan ve Muaf Tutulan Kuruluşlar
- iii. Zorunlu Karşılığa Tabi Olan ve Olmayan Yükümlülükler
- iv. Zorunlu Karşılık Oranlarının Gelişimi
- v. Zorunlu Karşılık Yükümlülüğünün Hesaplanması, Tesis Süresi ve Tesis Şekli
- vi. Zorunlu Karşılık Yükümlülükleri ve Tutarlarının Banka Bilançoları ve MB Bilançosu ile Parasal Büyüklükler İçindeki Payı
- vii. Zorunlu Karşılıklara Faiz Ödenmesi, Ödenen Faizlerin Banka Bilançoları ve MB Bilançosu İçindeki Payı

IV. SONUÇ

I. ZORUNLU KARŞILIKLARIN GENEL ÇERÇEVESİ

Para politikası araçlarından olan zorunlu karşılık uygulaması, esas itibariyle bankalar ve diğer mali kurumların kredi olarak kullandırabilecekleri parasal genişleme yaratan yükümlülüklerinin (mevduat ve diğer yükümlülükler) belli bir oranında merkez bankası nezdinde nakit ve genel olarak faizsiz değer bulundurmalarını öngörmektedir.

Zorunlu Karşılıkların Temel Fonksiyonları;

- Para arzını ayarlamak,
- Kısa vadeli faiz oranlarının istikrarına yardımcı olmak,
- Likidite yönetimini kolaylaştırmak,

Diğer Fonksiyonları ise;

- Bildirim Etkisi (Announcement Effect) yolu ile para politikasının yönü hakkında bilgi vermek,
- Sermaye hareketleri için dolaylı bir kontrol vazifesi görmek,
- Ulusal para cinsinden tasarrufları özendirme.

II. SEÇİLMİŞ ÜLKE UYGULAMALARI

ÜLKELER / ÖZELLİKLER	ORAN (%)	TESİS ŞEKLİ	TESİS SÜRESİ
ABD	3 - 10	Ortalama	2 HAFTA
Euro Bölgesi	2	Ortalama	1 AY
Japonya	0,05 - 1,3	Ortalama	1 AY
Polonya	5 - 20	Ortalama	1 AY
Rusya	8 - 11	Bloke	1 AY
Avustralya	1	Bloke	1 AY
Endonezya	3 - 5	Ortalama	1 HAFTA
Hindistan	3 - 11	Ortalama	2 HAFTA
Kore	1 - 5	Ortalama	2 HAFTA
Malezya	13,5	Ortalama	2 HAFTA
Tayland	6	Ortalama	2 HAFTA
Brezilya	15 - 75	Ortalama	1 HAFTA
Şili	3,6 - 9	Ortalama	1 AY
Peru	7	Ortalama	1 AY
İsrail	0 - 6	Ortalama	1 AY
Macaristan	5	Ortalama	1 AY

Kaynak: 1-Joseph Van't Dack, Implementing Monetary Policy in Emerging Markets:BIS Policy Papers No:5, March 1999

Kaynak: 2-Clodio E.V. Barrio, Implementation of Monetary Policy in Industrial Countries:BIS Policy Papers No:47, June 1997

Bazı ülkelerde iki farklı zorunlu karşılık oranı olması, kısa vadeli ve YP cinsinden mevduatlara yüksek oranların uygulanması veya oranların yükümlülük tutarına göre değişmesinden kaynaklanmaktadır.(ABD'de 50 milyon dolara kadar olan yükümlülükler için yüzde 3, 50 milyon doların üzerindeki için ise yüzde 10 zorunlu karşılık oranı uygulanmaktadır.)

❖ Zorunlu Karşılık Uygulamasında Ülke Örneklerine Bakıldığında Göze Çarpan Özellikler:

1) Gelişmiş ülkelerde daha düşük zorunlu karşılık oranı uygulanmaktadır. Nedenleri;

- Parasal büyüklük hedeflemesinin azalması,
- Rekabet ihlali,
- Finansal Kuruluşların Kaynak temininde alternatif finansal enstrümanlardaki gelişme,
- Açık Piyasa İşlemlerinin öneminin artması. ./..

2) Gelişmekte olan ülkelerde daha yüksek zorunlu karşılık oranı uygulanmaktadır. Nedenleri;

- Piyasalarının yeterince gelişmemiş ve sığ olması,
- Enflasyonun, dolayısıyla parasallaşmanın yüksek olması,
- Banka yükümlülükleri içinde yabancı para yükümlülüklerin payının yüksek olması.

./..

Zorunlu karřılıkların tesisinde genel olarak ortalama esası benimsenmiřtir.

Bunun nedenleri;

➤ Bankaların Likidite ve portföy yönetiminde etkin ve esnek bir yapıya kavuřmalarının desteklenmesi ,

➤ Kısa vadeli faiz oranları ve kurlarda istikrar saęlanmasına katkıda bulunmaktır.

./..

Ülkelerin Zorunlu Karşılık Nemalandırma Uygulamaları

ÜLKELER/ÖZELLİKLER	NEMALANDIRMA	ORAN/UYGULAMA ESASI
A.B.D	Hayır	-
Euro Bölgesi	Evet	API faiz oranı (*)
Japonya	Hayır	-
Polonya	Hayır	-
Rusya	Hayır	-
Avustralya	Hayır	-
Endonezya	Hayır	-
Hindistan	Hayır	-
Kore	Hayır	-
Malezya	Hayır	-
Tayland	Hayır	-
Brezilya	Evet	%6
Şili	Evet	Enflasyon oranının yarısı
Meksika	Hayır	-
Peru	Evet	YP zorunlu karşılıkların %7'den fazlası için: LIBOR eksi %1'in 1/8'i
İsrail	Hayır	-
Macaristan	Evet	%5.75
Türkiye	Evet	TL: %25; YP: BIS faiz oranının yarısı

Kaynak: Dünya Bankası: www.worldbank.org/research/interest/prr_stuff/countries

(*) Şu anda yüzde 2,5 olan söz konusu oran, kısa vadeli para piyasası faiz oranlarına çok yakındır.

./..

III. TÜRKİYE UYGULAMASI

❖ Yasal Dayanak:

Ülkemizdeki yürürlükte bulunan zorunlu karşılık uygulaması, Merkez Bankası Kanunu'nun 40/II. maddesi hükmüne (*) istinaden çıkarılan 29 Mart 2002 tarihli Zorunlu Karşılıklar Hakkında Tebliğ ile düzenlenmiştir.

(*) "Bankalar, özel finans kurumları ve elektronik ödeme araçlarını çıkaran kuruluşlar da dahil olmak üzere Bankaca uygun görülecek diğer mali kurumların yükümlülükleri esas alınarak, Banka nezdinde açılacak bir hesapta nakden tesis edilecek zorunlu karşılıkların oranı, zorunlu karşılığa tabi yükümlülüklerin kapsamı, tesis süresi, bu yükümlülükler için tesis edilen karşılıklara gerektiğinde ödenecek faiz oranı ve mevduat veya katılma hesaplarından olağanüstü çekilişlerde yapılacak işlemler de dahil olmak üzere uygulamaya yönelik her türlü usul ve esaslar Bankaca belirlenir."

❖ Zorunlu Karşılığa Tabi Kuruluşlar:

Türkiye'de kurulmuş veya şube açmak suretiyle Türkiye'de faaliyet gösteren bankalar ve özel finans kurumlarıdır.

❖ Muaf Tutulan Kuruluşlar:

➤ Özel amaçlı kalkınma bankaları (İller Bankası, Türkiye Kalkınma Bankası A.Ş., Türkiye İhracat Kredi Bankası A.Ş.)

➤ Tasarruf Mevduatı Sigorta Fonu'na devredilen bankalar,

➤ Bankalar Kanunu gereğince gönüllü tasfiye sürecinde olan bankalar ve özel finans kurumlarıdır.

ZORUNLU KARŞILIĞA TABİ OLAN YÜKÜMLÜLÜKLER	ZORUNLU KARŞILIĞA TABİ OLMAYAN YÜKÜMLÜLÜKLER (*)
1) Mevduat / Özel Cari ve Katılma Hesabı (Yurtdışı Şubeler Adına Türkiye'den Kabul Edilen Mevduat Dahil)	1) Özkaynaklar
	2) Pasifte Yer Alan Karşılıklar
	3) TCMB'na Yükümlülükler
2) Yurtdışından Kullanılan Krediler	4) Banka ve Kurumların Birbirlerine Olan Yük.
3) Diğer Yükümlülükler (Ödenecek Çekler, Havaleler, v.b.)	5) Repo İşlemlerinden Sağlanan Fonlar
	6) Hazineye Olan Yük. / Hazine Garantili Krediler
	7) Fonlar ve Fonlardan Kullanılan Kredi Karşılıkları
	8) Faiz ve Gider Reeskontları
	9) Kazanılmamış Gelirler
	10) Ertelenmiş Vergiler
	11) Kıymetli Maden Depo Hesapları

(*) Bakiyesi olan yükümlülükler dikkate alınmıştır.

Tablo 1: Zorunlu Karşılığa Tabi Yükümlülüklerin Gelişimi (Trilyon TL, Milyon USD)

Dönem	TÜRK LİRASI			YABANCI PARA			
	Mevduat	Diğer	Toplam	Mevduat	Diğer	Toplam	Toplam (USD)
10.05.2002	47.639	3.012	50.651	60.168	10.299	70.467	51.304
27.09.2002	49.909	2.433	52.343	73.522	10.924	84.446	51.233
20.12.2002	55.617	1.874	57.492	76.044	11.818	87.862	54.159
31.01.2003	55.984	2.540	58.524	77.424	12.801	90.225	54.941
28.02.2003	55.996	2.620	58.616	75.083	13.020	88.102	54.968
28.03.2003	57.447	2.232	59.679	75.475	14.312	89.787	52.644

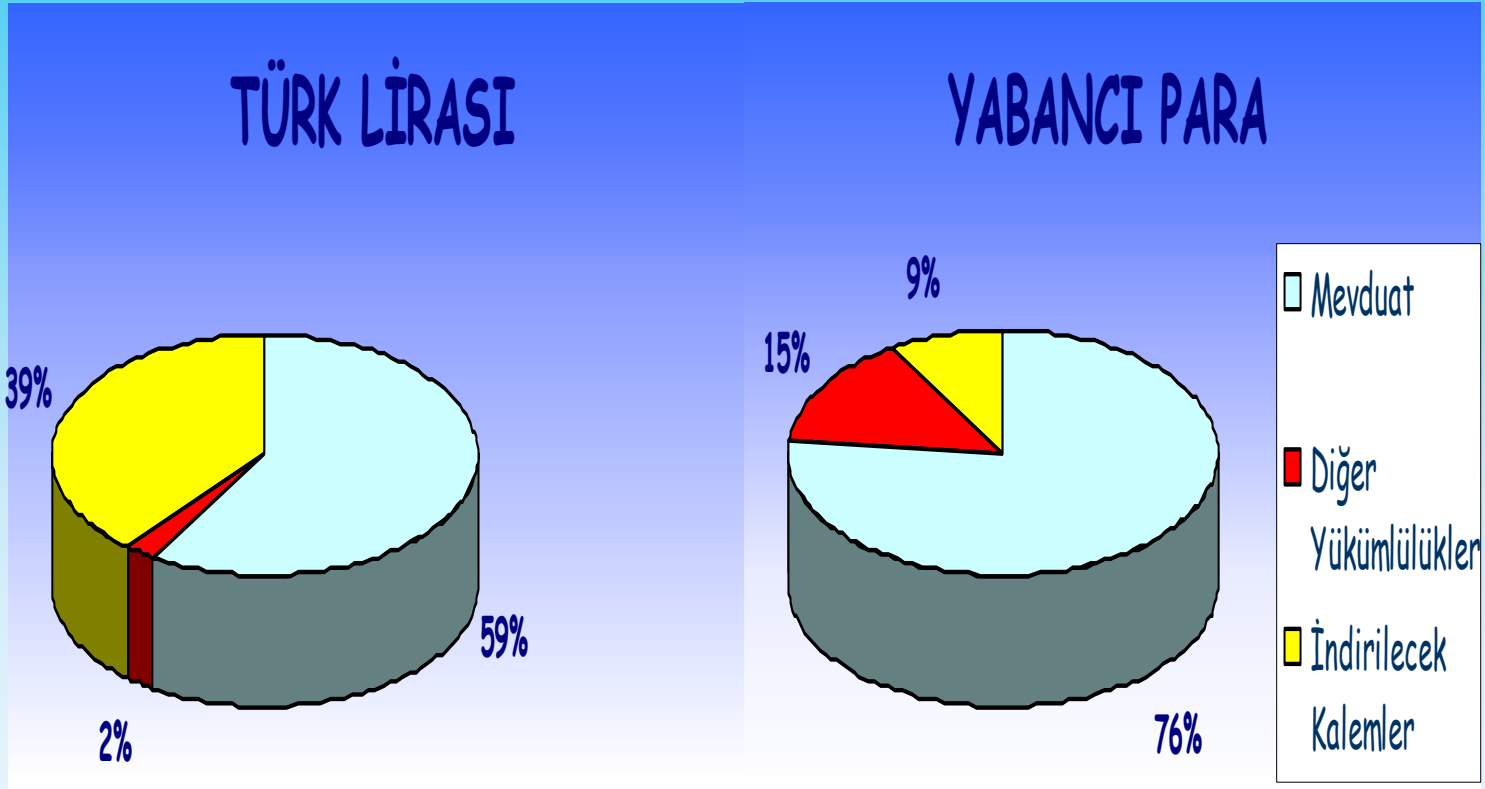
Kaynak: Bankalar İzleme Sistemi Zorunlu Karşılık Verileri (Zorunlu Karşılığa Tabi Banka ve ÖFK'ları içermekte olup; Fon Bankaları hariştir.)

Tablo 2: Zorunlu Karşılığa Tabi Yükümlülüklerin Kuruluşların TL ve YP Pasif Toplamı İçindeki Payı (%)

Dönem	TÜRK LİRASI			YABANCI PARA		
	Mevduat	Diğer	Toplam	Mevduat	Diğer	Toplam
10.05.2002	58,8	3,8	62,5	77,6	13,7	91,3
27.09.2002	60,0	3,0	63,0	79,2	12,0	91,2
20.12.2002	62,1	2,1	64,2	79,1	12,5	91,7
31.01.2003	60,0	2,8	62,7	78,0	13,2	91,2
28.02.2003	57,8	2,7	60,5	78,0	13,8	91,8
28.03.2003	58,8	2,3	61,1	76,6	14,8	91,4

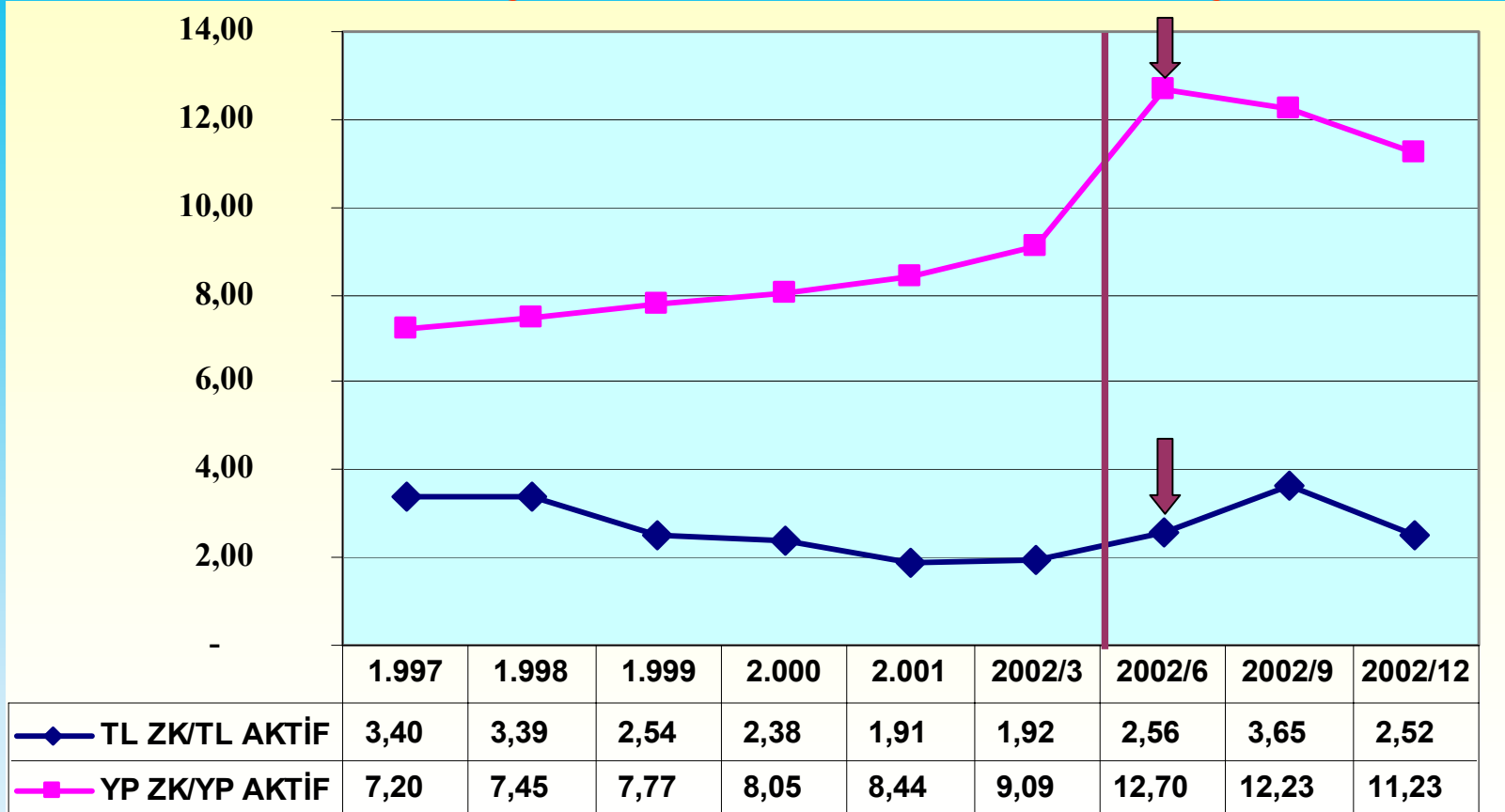
Kaynak: Bankalar İzleme Sistemi Zorunlu Karşılık Verileri (Zorunlu Karşılığa Tabi Banka ve ÖFK'ları içermekte olup; Fon Bankaları hariştir.)

Grafik 1: Zorunlu Karşıliğı Tabi Yükümlülüklerin Kuruluşların TL ve YP Pasif Toplamı İçindeki Payları (28.03.2003 İtibariyle - %)



Kaynak: Bankalar İzleme Sistemi Zorunlu Karşılık Verileri (Zorunlu Karşılığı Tabi Banka ve ÖFK'ları içermekte olup; Fon Bankaları hariçtir.)

Grafik 2: Zorunlu Karşılıkların Banka Aktifleri İçerisindeki Payı

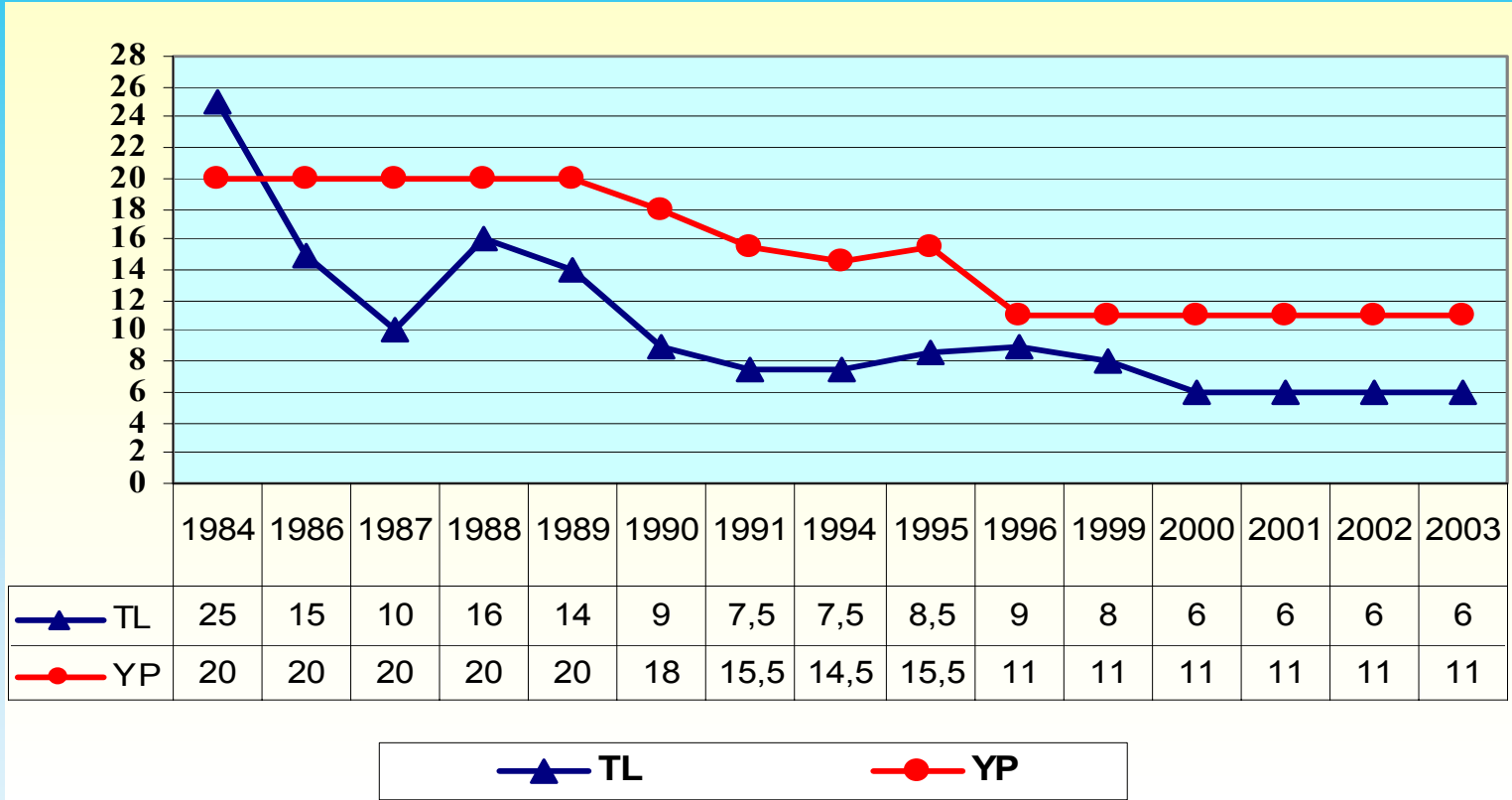


Not 1) Mart 2002 dönemine kadar kalkınma yatırım ve fon bankaları hariç bankaların bilanço bilgileri kullanılmıştır.

2) Yeni zorunlu karşılık uygulamasının başladığı dönemden sonra zorunlu karşılığa tabi bankaların (kalkınma yatırım bankaları dahil) bilanço ve zorunlu karşılık bilgileri kullanılmıştır.

3) Haziran 2002 döneminden sonra zorunlu karşılıkların aktif içerisindeki payının yükselmesinde esas itibarıyla, bankacılık sektörünün yeniden yapılandırılması amacıyla yapılan denetimler sonucunda banka bilançolarının küçülmesi etkili olmuştur.

Grafik 3: Türk Lirası ve Yabancı Para Zorunlu Karşılık Oranlarının Gelişimi (%)



Not: Zorunlu karşılık oranlarının vadelere göre farklı belirlendiği dönemlerde (1988'den 1996'ya kadar), daha düşük belirlenen vadeli mevduatlara uygulanan oranlar dikkate alınmıştır. Yine, Ocak 2001-Nisan 2002 dönemindeki TL zorunlu karşılık oranlarına, mevduat üzerinden disponibl değer olarak serbest hesaplarda tesis edilen %2 oranı, 1991-1996 döneminde ise YP mevduat için zorunlu karşılıkların TL olarak tesis edilen %3 oranı da YP zorunlu karşılık oranlarına ilave edilmiştir.

Zorunlu karşılık oranları, zaman içinde azalan bir trend izlemiş olup;

➤ TL'de 1984 yılındaki yüzde 25'ler düzeyinden günümüzde yüzde 6'ya,

➤ YP'de ise 1985 yılındaki yüzde 20'ler düzeyinden yüzde 11'e

düşürülmüştür.

ZORUNLU KARŞILIK YÜKÜMLÜLÜKLERİNİN

HESAPLANMA DÖNEMİ	TESİS SÜRESİ	TESİS ŞEKLİ		
2 haftada bir Cuma günleri itibariyle hesaplanır.	2 Hafta (14 gün)	ORT.	BLK.	TL yükümlülükler için TL, YP yükümlülükler için \$ ve/veya € cinsinden tesis edilir.
		TL %3	%3	
		YP %3	%8	

ÖRNEK YÜKÜMLÜLÜK HESAPLAMA VE TESİS DÖNEMİ

Yükümlülük Hesaplama Dönemi	Bildirim Süresi	Tesis Dönemi	
		Başlangıç	Bitiş
11 Nisan 2003 Cuma	2 Hafta 12-24 Nisan	25 Nisan 2003	8 Mayıs 2003

./..

**Tablo 3: Zorunlu Karşılık Tutarları
(Trilyon TL, Milyon Döviz)**

DÖNEMLER	TÜRK LİRASI				YABANCI PARA					
	TES. ED. GER.	TES. EDİLEN			TES. ED. GER.	TESİS EDİLEN				
		BLOKE	ORT.	TOPLAM		USD		EURO		TL KARŞ.
						BLOKE	ORT.	BLOKE	ORT.	
31.05.2002	3.032	1.577	1.568	3.144	7.555	3.233	1.815	1.095	385	9.092
28.06.2002	2.759	1.389	1.048	2.437	7.642	3.174	1.959	1.038	262	10.277
27.09.2002	3.160	1.585	1.624	3.209	9.328	3.184	1.756	1.199	237	10.459
27.12.2002	3.317	1.672	1.024	2.696	8.940	3.225	1.407	1.276	301	10.235
31.01.2003	3.532	1.786	1.693	3.479	9.954	3.118	1.525	1.405	343	10.713
28.02.2003	3.565	1.789	1.576	3.364	9.893	3.040	1.433	1.503	357	10.392
28.03.2003	3.633	1.828	1.741	3.569	9.466	2.808	1.556	1.507	532	11.175

Kaynak: Bankalar İzleme Sistemi Zorunlu Karşılık Verileri (Zorunlu Karşılığa Tabi Banka ve ÖFK'ları içermekte olup; Fon Bankaları hariçtir.)

Not: Zorunlu karşılıkların ortalama olarak tesis edilen kısmı, kuruluşların tercihleri nedeniyle yükümlülüklerinin %3'ünden daha az olabilmektedir. Tesis edilmesi gereken karşılık tutarları ile fiilen tesis edilen karşılık tutarları arasındaki fark, kuruluşların likidite tercihine bağlı olarak serbest hesaplarda ortalama olarak tuttıkları kısımların günlük olarak değişmesinden kaynaklanmaktadır. Ortalama tesis edilen tutarlar ilgili gündeki serbest hesap bakiyesidir.

Tablo 4: Zorunlu Karşılıkların Merkez Bankası Parası ve Döviz Yükümlülükleri İçindeki Payı (%)

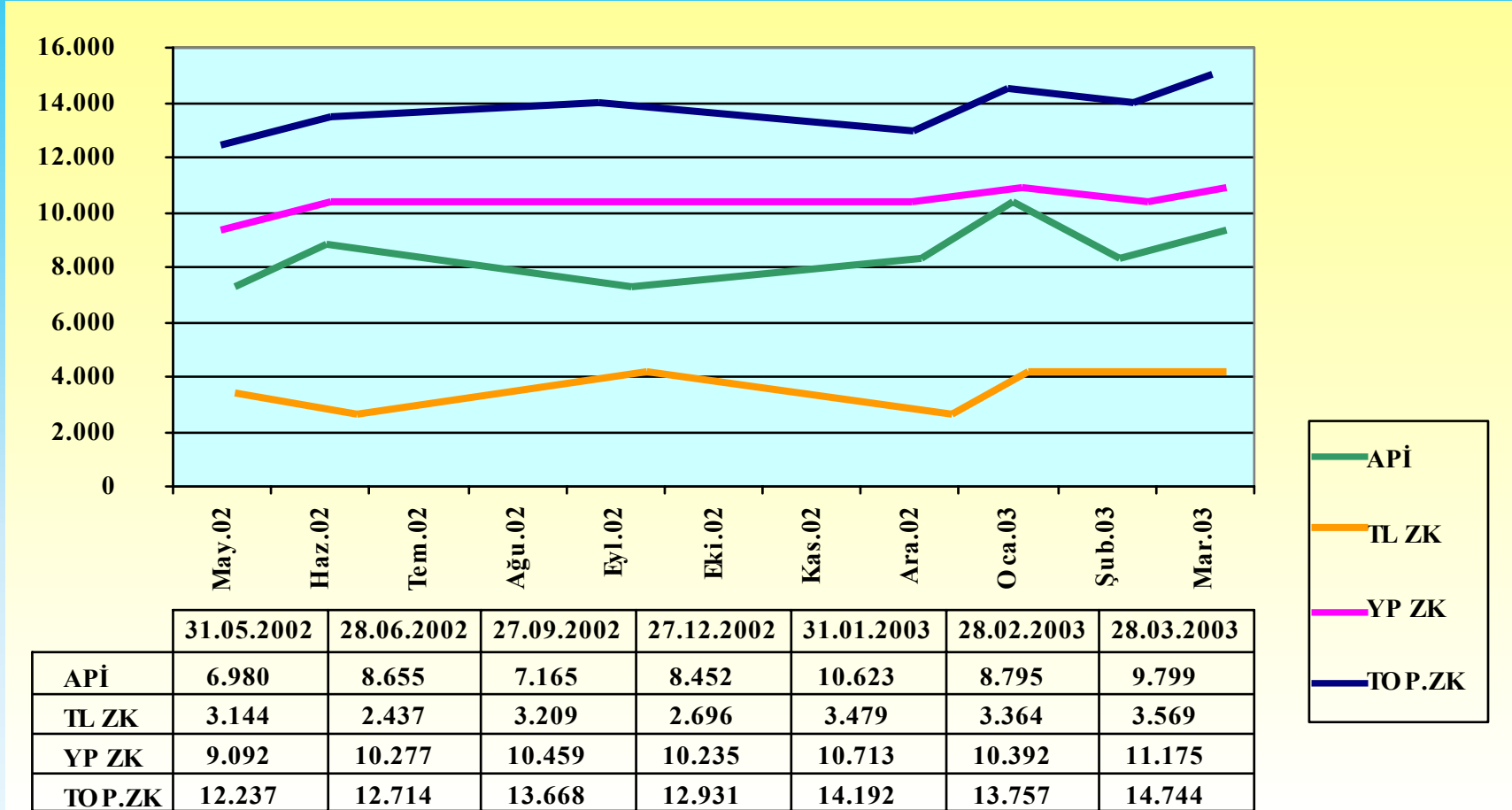
	TL ZK/MB Parası	TL ZK/Para Tabanı	YP ZK/Döviz Yükümlülükleri	Top. ZK/Top. Yükümlülükler
31.05.2002	18,6	34,4	21,1	20,4
28.06.2002	12,9	27,0	21,5	19,1
27.09.2002	17,1	31,6	19,5	18,9
27.12.2002	13,5	25,9	19,0	17,5
31.01.2003	14,6	31,3	19,2	17,8
28.02.2003	13,8	28,9	20,1	18,1
28.03.2003	15,2	29,9	20,2	18,7

Kaynak: TCMB Elektronik Veri Dağıtım Sistemi, Bankalar İzleme Sistemi Zorunlu Karşılık Verileri (Zorunlu Karşılığa Tabi Banka ve ÖFK'ları içermekte olup; Fon Bankaları hariçtir.)

Merkez Bankası Para Tabanı= Emisyon+TL Zorunlu Karşılıklar (IMF'in tanımı)

Merkez Bankası Parası: Rezerv para + diğer MB parası

Grafik 4: Zorunlu Karşılıkların ve Açık Piyasa İşlemlerinin Gelişimi (Trilyon TL)



Kaynak: TCMB Elektronik Veri Dağıtım Sistemi, Bankalar İzleme Sistemi Zorunlu Karşılık Verileri (Zorunlu Karşılığa Tabi Banka ve ÖFK'ları içermekte olup; Fon Bankaları hariçtir.)

Tablo 5: Zorunlu Karşılıkların Parasal Büyüklükler İçindeki Payı (%)

	TL ZK/M2	Toplam ZK/M2Y
31.05.2002	6,03	11,14
28.06.2002	4,57	10,84
27.09.2002	5,74	10,90
27.12.2002	4,41	9,69
31.01.2003	5,67	10,58
28.02.2003	5,42	10,42
28.03.2003	5,63	11,10

Kaynak: TCMB Elektronik Veri Dağıtım Sistemi, Bankalar İzleme Sistemi Zorunlu Karşılık Verileri (Zorunlu Karşılığa Tabi Banka ve ÖFK'ları içermekte olup; Fon Bankaları hariçtir.)

M1= Emisyon+Vadesiz Tasarruf, Ticari, Diğer Mevduat+TCMB'deki Mevduat

M2= M1+Vadeli Tasarruf, Ticari, Diğer Mevduat

M2Y= M2+Döviz Tevdiat Hesapları

Ülkelerin Zorunlu Karşılık Nemalandırma Uygulamaları

ÜLKELER/ÖZELLİKLER	NEMALANDIRMA	ORAN/UYGULAMA ESASI
A.B.D	Hayır	-
Euro Bölgesi	Evet	API faiz oranı (*)
Japonya	Hayır	-
Polonya	Hayır	-
Rusya	Hayır	-
Avustralya	Hayır	-
Endonezya	Hayır	-
Hindistan	Hayır	-
Kore	Hayır	-
Malezya	Hayır	-
Tayland	Hayır	-
Brezilya	Evet	%6
Şili	Evet	Enflasyon oranının yarısı
Meksika	Hayır	-
Peru	Evet	YP zorunlu karşılıkların %7'den fazlası için: LIBOR eksi %1'in 1/8'i
İsrail	Hayır	-
Macaristan	Evet	%5.75
Türkiye	Evet	TL: %25; YP: BIS faiz oranının yarısı

Kaynak: www.worldbank.org/research/interest/prr_stuff/countries

(*) Şu anda yüzde 2,5 olan söz konusu oran, kısa vadeli para piyasası faiz oranlarına çok yakındır.

❖ Zorunlu Karşılıklara Faiz Ödenmesi:

Bankaların aracılık maliyetlerinin düşürülmesine katkıda bulunmak amacıyla TL zorunlu karşılıklar 8.8.2001'den, YP zorunlu karşılıklar ise 24.05.2002'den itibaren nemalandırılmaya başlanmıştır.

Zorunlu karşılık faiz oranları belirlenirken;

- bankaların ağırlıklı ortalama mevduat faizleri ve
- diğer makro ekonomik göstergelerdeki gelişmeler birlikte değerlendirilmektedir.

Tablo 6: Zorunlu Karşılıklara Uygulanan Faiz Oranları

TL Zorunlu Karşılıklar İçin

YÜRÜRLÜK TARİHİ	FAİZ ORANI (%)
08.08.2001 - 23.05.2002	40
24.05.2002 - 08.07.2002	22
09.07.2002 -	25

YP Zorunlu Karşılıklar İçin (*)

DÖVİZ CİNSİ	FAİZ ORANI (%)
ABD Doları	0,665
Euro	1,470

(*) Uluslararası piyasalardaki oranlar dikkate alınarak haftalık olarak belirlenmektedir. Verilen oranlar 24.5.2002-27.4.2003 tarihleri arasında haftalık olarak belirlenen oranların ortalamasıdır.

2002 Yılı İçinde TL Zorunlu Karşılıklara Uygulanan Faiz Oranlarının Bileşiminin Hesaplanması

ANAPARA		100,00
2002 YILI İLK ÜÇ AYI		
Faiz oranı: %40, gün 90	6,67	
Anapara +faiz		106,67
2002 YILI İKİNCİ ÜÇ AYI		
Faiz oranı: %40, gün 53	4,25	
Faiz oranı: %22, gün 37	2,37	
Anapara +faiz		113,21
2002 YILI ÜÇÜNCÜ ÜÇ AYI		
Faiz oranı: %22, gün 8	0,54	
Faiz oranı: %25, gün 82	6,35	
Anapara +faiz		120,11
2002 YILI DÖRDÜNCÜ ÜÇ AYI		
Faiz oranı: %25, gün 90	7,40	
Anapara +faiz		127,51
BİLEŞİK FAİZ TOPLAMI		27,5%

Not: Üçer aylık dönemlerdeki faiz tutarları uygulanan faiz oranlarının yürürlük dönemleri dikkate alınarak hesaplanmıştır. 2002 yılının ilk beş ayında, disponibl değer olarak bulundurulan yüzde 2'lik tutarlara faiz ödenmediği dikkate alınmış, diğer pasifler için bulundurulan disponibl değerler göz ardı edilmiştir.

Tablo 7: TL Zorunlu Karşılıklara Uygulanan Faiz Oranlarının Enflasyon Oranları İle Karşılaştırılması

	TL ZK BİRİKİMLİ FAİZİ	BİRİKİMLİ TEFE	BİRİKİMLİ TÜFE
1 Ocak -31 Mart 2002	6,67	8,80	8,40
1 Ocak -30 Haziran 2002	13,21	12,50	11,90
1 Ocak -30 Eylül 2002	20,11	21,60	20,10
1 Ocak -31 Aralık 2002	27,51	30,80	29,70

**Tablo 8: Zorunlu Karşılıklara Ödenen Faizler
(Milyar TL, Bin Döviz)**

Dönem	TL	ABD DOLARI	EURO
Eylül 2001(*)	75.954		
Aralık 2001	149.987		
2001 YILI TOPLAMI	225.942		
Mart 2002	167.621		
01.06.2002 (**)	172.387	2.581	1.782
Eylül 2002	182.468	5.990	4.483
Aralık 2002	202.479	5.104	4.688
2002 YILI TOP.	724.955	13.675	10.953
2002 YILI TOP. TL VE YP FAİZLER (TL KARŞILIĞI):			765.383
Mart 2003	213.757	3.976	4.497
TOPLAM ÖDENEN	1.164.653	17.651	15.450
TOPLAM TL VE YP FAİZLER (TL KARŞILIĞI):		1.219.689	

(*) 8.8-30.9.2001 dönemini kapsamaktadır.

(**) YP cinsinden faizler, 24.05-30.06.2002 dönemini kapsamaktadır.

Tablo 9: Zorunlu Karşılıklara Ödenen Faizlerle İlgili Bazı Göstergeler

2002 YIL SONU İTİBARIYLA (Trilyon TL)

Bankalara Ödenen TL Zorunlu Karşılık Faiz Tutarı	725
Bankalara Ödenen YP Zorunlu Karşılık Faiz Tutarı	40
Ödenen Faizlerin Bankaların Faiz Gelirlerine Oranları	
1) Toplam Faiz Gelirlerine Oranı	%1,9
2) MDC Faizi Hariç Faiz Gelirlerine Oranı	%5,1
3) MDC ve Kredi Faizi Hariç Faiz Gelirlerine Oranı	%13,7
Ödenen Faizin Merkez Bankası Faiz Giderlerine Oranı	%12

IV. SONUÇ

1. Gelişmiş ülkelerde, zorunlu karşılık oranları genel olarak düşük düzeylerde tutulmakta ve para arzının kontrolü daha çok API yoluyla yapılmaktadır.

Ülkemizde,

- enflasyonun hala hedeflenen düzeye inmemiş olması,
 - piyasalarda volatilitenin yüksek olması ve
 - likidite fazlasının bulunması
- nedenleriyle zorunlu karşılık oranlarının, para politikalarının etkinliğinin sürdürülebilmesi amacıyla gelişmiş ülkelere göre daha yüksek belirlenmesi gerekmektedir.

IV. SONUÇ

2. Bankaların aracılık maliyetlerinin azaltılması yoluyla etkin ve verimli çalışmalarına katkıda bulunmak amacıyla TL zorunlu karşılıklara 8.8.2001, YP zorunlu karşılıklara ise 24.5.2002 tarihinden bu yana faiz ödenmektedir.

3. Bankaların likidite yönetimine katkıda bulunan zorunlu karşılıkların belli bir kısmının ortalama olarak tesis edilmesi uygulamasına devam edilecektir.

IV. SONUÇ

4. Uygulanan faiz oranı, bankaların kaynak maliyetlerine göre düşük olmakla birlikte, Őu anda TL zorunlu karŐılıklara uygulanan yüzde 25'lik oranın, 2003 yılı enflasyon hedefleri (TÜFE: yüzde 20, TEFE: 17.4, deflatör: 24.4) dikkate alındığında zorunlu karŐılıkların enflasyon karşısında deęerini korumasını sağladığı düşünölmektedir.

5. Söz konusu faiz oranlarının belirlenmesinde, yürütölmekte olan ekonomik program ve Bankamız para politikası hedefleri/Bankamız bilançosu göz önünde bulundurulmaya devam edilecektir.