



# GELİR POLİTİKALARINA İLİŞKİN DEĞERLENDİRMELER

**“TÜRK BANKACILIK SEKTÖRÜNDE ARACILIK  
MALİYETLERİNİN AZALTILMASI”**

**ÇALIŞTAY**

**3-4 MAYIS 2003**



# Kritik Kavramlar

- Vergi yükü,
- Vergilendirilebilir Kapasite,
- Vergi Tabanı,
- Kayıtdışı Ekonomi,
- Vergi Adaleti,
- Vergilerin Kompozisyonu,
- Gelir Arttırıcı Önlemler
- Mali Baskı
- Aracılık Maliyetleri

# ÜLKELER İTİBARIYLA VERGİ YÜKÜ (SOSYAL GÜVENLİK PRİMLERİ HARİÇ)

ÜLKELER	1965	1970	1975	1980	1985	1990	1995	2000	2001
Kanada	24,1	27,9	28,7	27,5	28,2	31,6	30,7	30,7	30,0
Meksika				13,9	15,0	15,0	13,9	15,4	15,0
Amerika	21,4	23,2	21,4	21,1	19,5	19,8	20,7	22,7	-
Avusturalya	21,9	22,5	26,6	27,4	29,1	29,3	29,7	31,5	-
Japonya	14,3	15,5	15,1	17,8	18,9	21,4	17,7	17,2	-
Kore			15,2	17,5	16,7	18,1	19,1	21,8	22,4
Yeni Zelanda	24,7	26,8	30,4	32,4	32,9	37,6	37,5	35,1	-
Austurya	25,4	25,8	27,1	27,5	28,6	27,2	26,5	28,8	30,7
Belçika	21,3	24,7	28,1	30,2	31,2	28,8	29,9	31,5	31,0
Çek Cumh.							23,7	22,1	21,5
Danimarka	28,3	37,7	39,5	43,2	45,7	45,7	47,8	46,5	46,8
Finlandiya	28,3	29,0	31,2	29,2	33,1	35,1	32,6	34,9	33,8
Franca	22,7	21,7	21,3	23,3	24,8	24,0	25,2	29,0	28,9
Almanya	23,1	22,5	23,3	24,6	23,6	22,3	23,3	23,1	21,6
Yunanistan	13,7	15,7	15,4	16,2	18,4	20,5	21,9	26,4	29,3
Macaristan							27,3	27,6	27,1
İzlanda	24,1	24,6	28,7	28,5	27,6	30,2	29,0	34,4	31,9
İrlanda	23,3	26,4	25,1	26,9	29,9	28,5	28,0	26,8	24,9
İtalya	16,8	16,2	14,1	18,9	22,5	26,1	28,2	30,0	29,5
Lüksemburg	18,8	17,2	26,4	28,5	33,0	29,8	30,8	31,0	30,9
Hollanda	22,7	23,2	25,6	27,0	23,8	26,9	24,4	25,3	25,6
Norveç	26,1	28,9	29,6	33,7	34,3	30,8	31,8	31,2	35,7
Polonya							27,6	24,0	-
Portekiz	12,4	14,7	13,6	17,0	19,7	21,3	23,7	25,6	-
Slovakya								21,0	18,3
İspanya	10,5	10,2	9,9	11,9	16,3	21,4	21,0	22,8	22,6
İsveç	30,8	33,0	34,0	33,8	36,4	39,0	33,7	39,0	37,2
İsviçre	15,2	17,2	19,8	20,1	20,5	20,6	20,8	23,7	22,6
TÜRKİYE	9,9	11,7	14,5	15,4	13,2	16,1	19,8	27,7	28,7
İngiltere	25,7	31,9	29,1	29,3	31,0	30,7	28,7	31,2	31,0
OECD	21,1	22,8	23,7	24,7	25,9	26,8	26,7	27,9	-

# ÜLKELER İTİBARI İLE VERGİ YÜKÜ (SOSYAL GÜVENLİK PRİMLERİ DAHİL)

ÜLKELER	1965	1970	1975	1980	1985	1990	1995	2000	2001
Kanada	25,6	30,8	31,9	30,7	32,6	35,9	35,6	35,8	35,2
Meksika				16,2	17,0	17,3	16,6	18,5	18,3
Amerika	24,7	27,7	26,9	27,0	26,1	26,7	27,6	29,6	19,6
Avusturalya	21,9	22,5	26,6	27,4	29,1	29,3	29,7	31,5	-
Japonya	18,3	20,0	21,2	25,1	27,2	30,1	27,7	27,1	10,3
Kore			15,3	17,7	16,9	19,1	20,5	26,1	27,5
Yeni Zelanda	24,7	26,8	30,4	32,4	32,9	37,6	37,5	35,1	34,8
Austurya	33,9	34,6	37,4	39,8	41,9	40,4	41,6	43,7	45,7
Belçika	31,1	34,5	40,1	42,4	45,6	43,2	44,6	45,6	45,3
Çek Cumh.							40,1	39,4	39,0
Danimarka	29,9	39,2	40,0	43,9	47,4	47,1	49,4	48,8	49,0
Finlandiya	30,4	31,9	36,8	36,2	40,1	44,8	45,0	46,9	46,3
Franca	34,5	34,1	35,9	40,6	43,8	43,0	44,0	45,3	45,4
Almanya	31,6	32,3	35,3	37,5	37,2	35,7	38,2	37,9	36,4
Yunanistan	20,0	22,4	21,8	24,2	28,6	29,3	31,7	37,8	40,8
Macaristan							42,4	39,1	38,6
İzlanda	26,2	26,9	29,4	29,1	28,3	31,2	31,5	37,3	34,8
İrlanda	24,9	28,8	29,1	31,4	35,0	33,5	32,7	31,1	29,2
İtalya	25,5	26,1	26,1	30,4	34,4	38,9	41,2	42,0	41,8
Lüksemburg	27,7	24,9	37,3	40,2	44,8	40,8	42,0	41,7	42,4
Hollanda	32,8	35,8	41,6	43,6	42,6	43,0	41,9	41,7	39,9
Norveç	29,6	34,5	39,3	42,7	43,3	41,8	41,5	40,3	44,9
Polonya							39,6	34,1	-
Portekiz	15,8	19,4	20,8	24,1	26,6	29,2	32,5	34,5	-
Slovakya								35,8	33,1
İspanya	14,7	16,3	18,8	23,1	27,8	33,2	32,8	35,2	35,2
İsveç	35,0	38,7	42,3	47,5	48,5	53,6	47,6	54,2	53,2
İsviçre	19,6	22,5	27,9	28,9	30,2	30,6	33,1	35,7	34,5
TÜRKİYE	10,6	12,5	16,0	17,9	15,4	20,0	22,6	33,4	35,8
İngiltere	30,4	37,0	35,3	35,2	37,7	36,8	34,8	37,4	37,4
OECD	25,8	28,3	30,5	32,1	33,9	35,1	36,1	37,4	-

# Gelir Vergisinin GSYİH'ya Oranı

	1965	1970	1975	1980	1985	1990	1996	1997	1998	1999
Türkiye	2.6	3.4	5.3	7.8	4.3	5.4	5.2	6.0	7.7	7.4
OECD Toplam	7.0	8.5	9.9	10.5	10.5	10.7	10.1	10.1	10.1	10.1
OECD Amerika Kitası	6.8	10.1	10.1	10.8	10.8	12.5	12.2	12.6	13.0	13.2
OECD Pasifik Bölgesi	7.1	8.2	8.7	10.2	10.6	10.5	9.4	9.4	9.3	9.2
OECD Avrupa	7.0	8.3	10.2	10.6	10.5	10.6	10.0	9.9	10.0	10.0
AB 15	7.2	8.7	10.6	11.0	11.3	11.0	10.9	10.7	10.8	10.9



# Gelir Vergisinin Toplam Vergi Gelirlerine Oranı

	1965	1970	1975	1980	1985	1990	1996	1997	1998	1999
Türkiye	24.8	27.0	32.9	43.5	27.5	26.8	20.5	21.7	27.3	23.8
OECD Toplam	26.1	27.9	29.9	31.3	29.7	29.3	26.8	26.5	26.6	26.3
OECD Amerika Kitası	27.1	34.5	33.7	36.6	36.5	39.2	37.5	38.2	39.1	39.4
OECD Pasifik Bölgesi	31.8	33.8	32.6	35.3	35.8	33.6	30.8	30.4	30.6	29.8
OECD Avrupa	25.0	26.1	28.9	29.8	27.6	27.4	25.1	24.7	24.8	24.6
AB 15	23.9	25.4	28.5	29.0	28.0	27.1	25.9	25.4	25.6	25.6

# Kurumlar Vergisinin GSYİH'ya Oranı

	1965	1970	1975	1980	1985	1990	1996	1997	1998	1999
Türkiye	0.5	0.8	0.8	0.7	1.5	1.3	1.5	1.6	1.7	2.4
OECD Toplam	2.2	2.4	2.3	2.4	2.7	2.7	3.0	3.2	3.3	3.3
OECD Amerika Kitası	3.9	3.6	3.8	3.3	2.4	2.3	3.0	3.3	3.2	3.1
OECD Pasifik Bölgesi	4.3	4.7	3.2	3.4	3.3	4.0	3.8	3.7	3.7	3.6
OECD Avrupa	1.7	1.9	1.9	2.1	2.6	2.5	2.9	3.1	3.2	3.2
AB 15	1.9	2.1	2.1	2.1	2.5	2.6	3.1	3.4	3.5	3.5

# Kurumlar Vergisinin Toplam Vergi Gelirlerine Oranı

	1965	1970	1975	1980	1985	1990	1996	1997	1998	1999
Türkiye	4.8	6.4.	5.1	4.1	9.5	6.7	5.7	5.7	5.9	7.6
OECD Toplam	8.8	8.8	7.5	7.6	8.0	7.9	8.3	8.7	8.9	8.8
OECD Amerika Kitası	15.6	12.2	12.5	11.2	7.9	7.4	9.2	9.9	9.4	9.1
OECD Pasifik Bölgesi	19.7	20.4	13.4	13.2	12.5	14.0	13.2	12.5	12.7	12.2
OECD Avrupa	6.2	6.5	5.7	6.0	6.9	6.7	7.4	7.9	8.1	8.2
AB 15	6.7	6.9	6.0	5.8	6.4	6.8	7.7	8.5	8.7	8.7





# Mal ve Hizmetlerden Alınan Vergilerin GSYİH'ya Oranı

	1965	1970	1975	1980	1985	1990	1996	1997	1998	1999
Türkiye	5.7	6.2	6.6	4.6	5.6	5.6	9.7	10.3	10.2	11.2
OECD Toplam	9.6	10.1	9.8	10.0	10.8	10.8	11.6	11.5	11.4	11.6
OECD Amerika Kitası	8.1	7.7	7.9	7.9	8.9	7.9	7.8	7.8	7.5	7.6
OECD Pasifik Bölgesi	6.5	6.4	7.1	7.8	7.8	8.6	8.7	8.8	8.6	8.8
OECD Avrupa	10.3	11.0	10.6	10.9	11.8	11.8	12.6	12.5	12.3	12.6
AB 15	10.3	11.0	10.4	10.9	11.9	12.1	12.4	12.4	12.2	12.4



# Mal ve Hizmetlerden Alınan Vergilerin Toplam Vergi Gelirlerine Oranı

	1965	1970	1975	1980	1985	1990	1996	1997	1998	1999
Türkiye	53.9	49.4	41.3	25.6	36.0	27.9	38.3	37.1	36.1	35.9
OECD Toplam	38.1	35.6	32.6	32.3	33.6	31.9	32.4	31.9	31.3	31.7
OECD Amerika Kitası	31.6	25.8	25.8	33.8	38.5	32.9	32.7	31.7	30.3	30.7
OECD Pasifik Bölgesi	29.6	27.2	33.0	33.1	32.4	30.7	30.5	30.4	29.9	30.4
OECD Avrupa	40.1	38.0	33.3	32.0	33.0	32.0	32.7	32.2	31.7	32.1
AB 15	38.2	36.1	31.4	31.0	31.6	31.6	31.2	30.8	30.3	30.4

# Sosyal Güvenlik Katkı Paylarının GS YH'ya Oranı

	1965	1970	1975	1980	1985	1990	1996	1997	1998	1999
Türkiye	0.6	0.8	1.5	2.5	2.2	3.9	4.0	4.0	4.1	5.8
OECD Toplam	4.7	5.6	6.9	7.4	7.9	8.2	9.4	9.5	9.6	9.5
OECD Amerika Kıtası	2.4	3.7	4.4	3.9	4.3	4.6	4.9	4.9	5.0	5.0
OECD Pasifik Bölgesi	1.3	1.5	1.6	1.9	2.1	2.5	3.0	3.4	3.4	3.4
OECD Avrupa	5.5	6.4	8.3	9.1	9.7	10.0	11.2	11.3	11.2	11.2
AB 15	6.3	7.2	9.2	10.1	10.8	10.9	11.6	11.7	11.4	11.4

# Sosyal Güvenlik Katkı Paylarının Toplam Vergi Gelirlerine Oranı

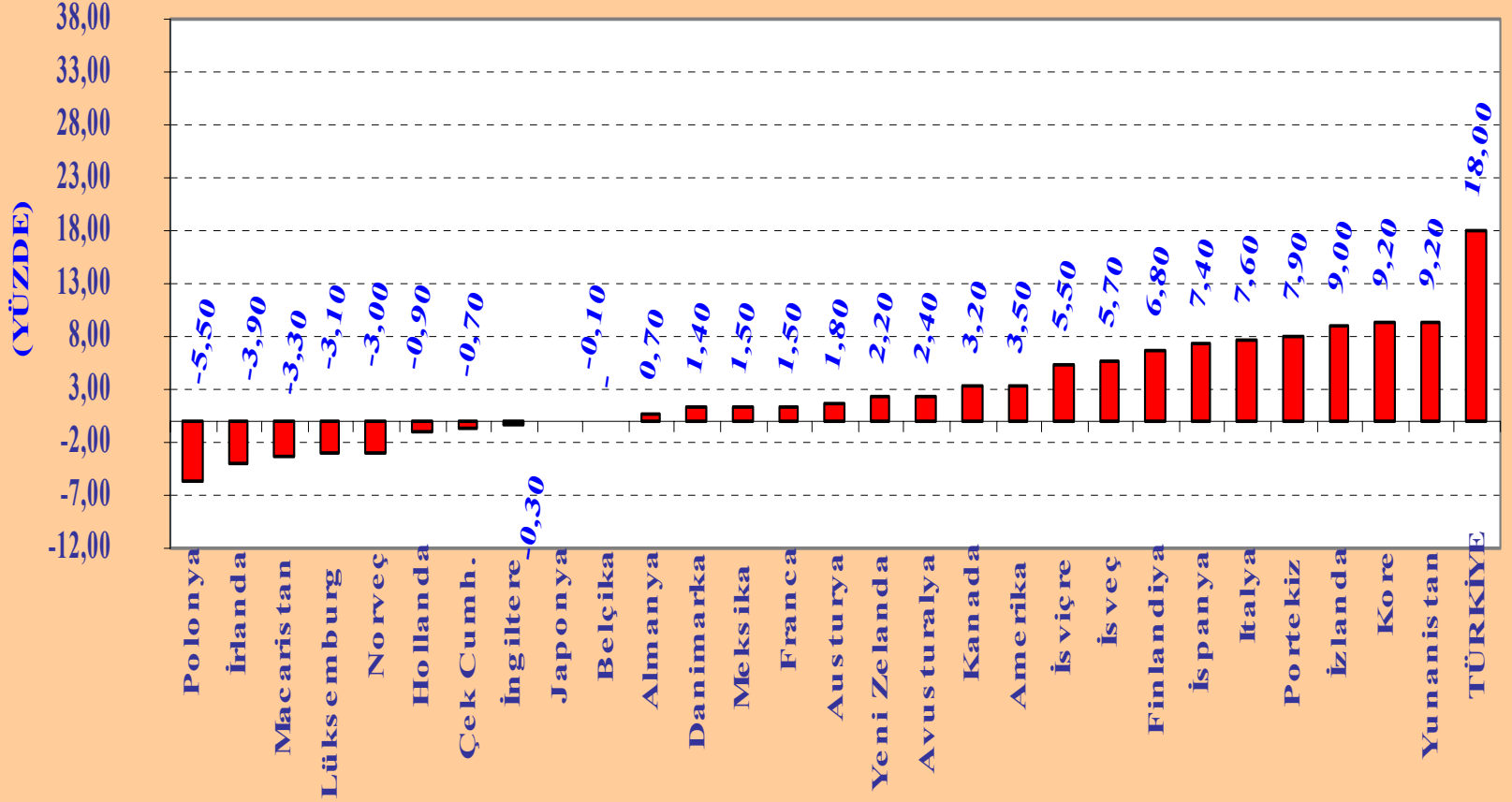
	1965	1970	1975	1980	1985	1990	1996	1997	1998	1999
Türkiye	5.9	6.3	9.5	14.0	14.3	19.7	15.8	14.5	14.5	18.5
OECD Toplam	18.0	19.5	22.0	22.2	22.4	22.7	24.9	25.1	25.3	25.1
OECD Amerika Kitası	9.4	12.9	15.3	15.5	16.6	17.1	17.9	17.7	18.3	18.4
OECD Pasifik Bölgesi	7.3	7.4	7.5	7.6	7.9	8.6	11.2	12.8	13.4	13.6
OECD Avrupa	20.6	22.1	25.8	26.4	26.3	26.5	28.3	28.4	28.3	28.0
AB 15	22.8	24.4	28.3	28.9	28.7	28.1	28.7	28.7	27.8	27.5



# ÜLKELER İTİBARIYLA VERGİ YÜKÜNDE DEĞİŞME

(1985-2000) %

(SOSYAL GÜVENLİK PRİMLERİ DAHİL)

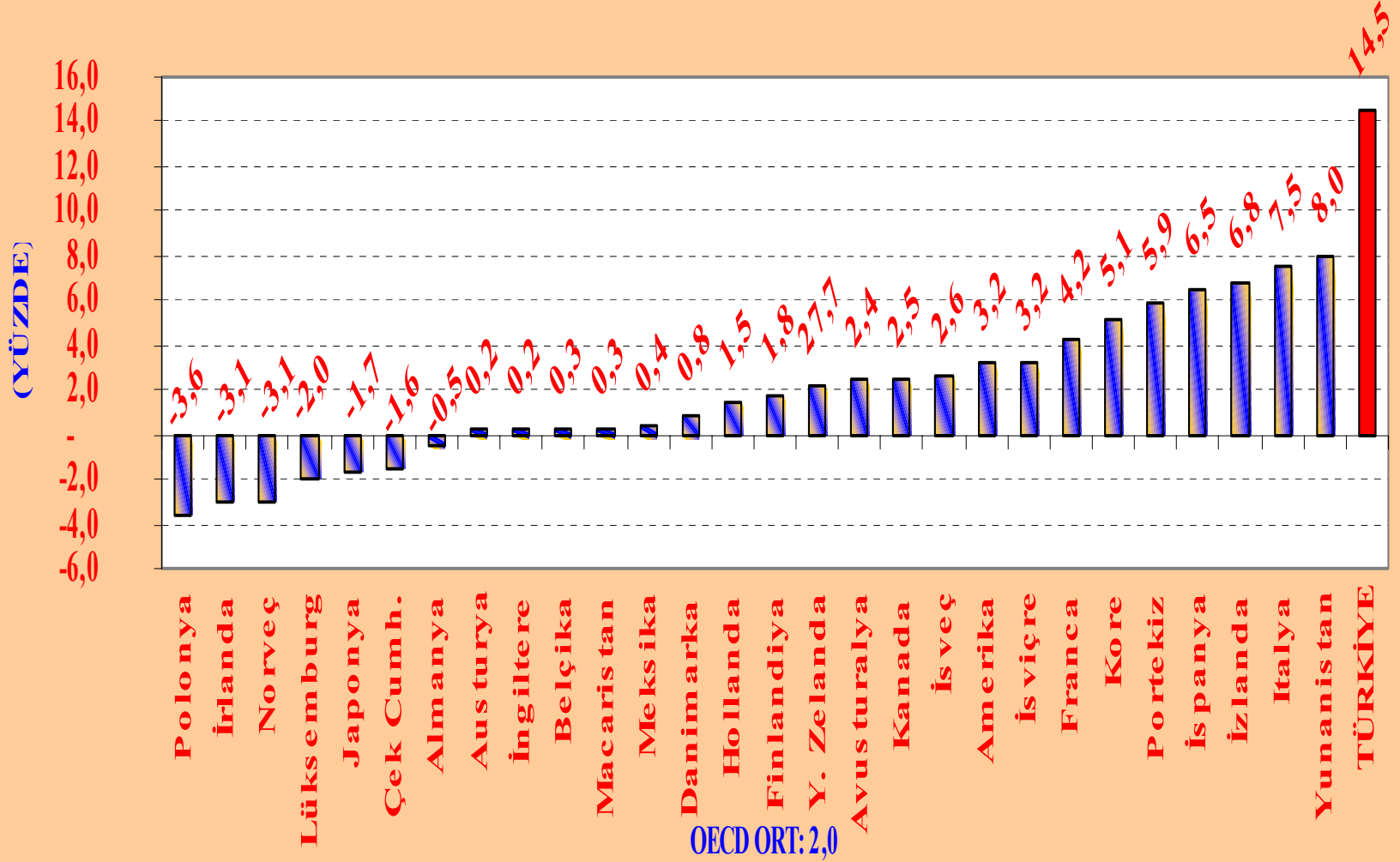


OECD ORT. 3,50

# ÜLKELER İTİBARI İLE VERGİ YÜKÜNDE DEĞİŞİM %

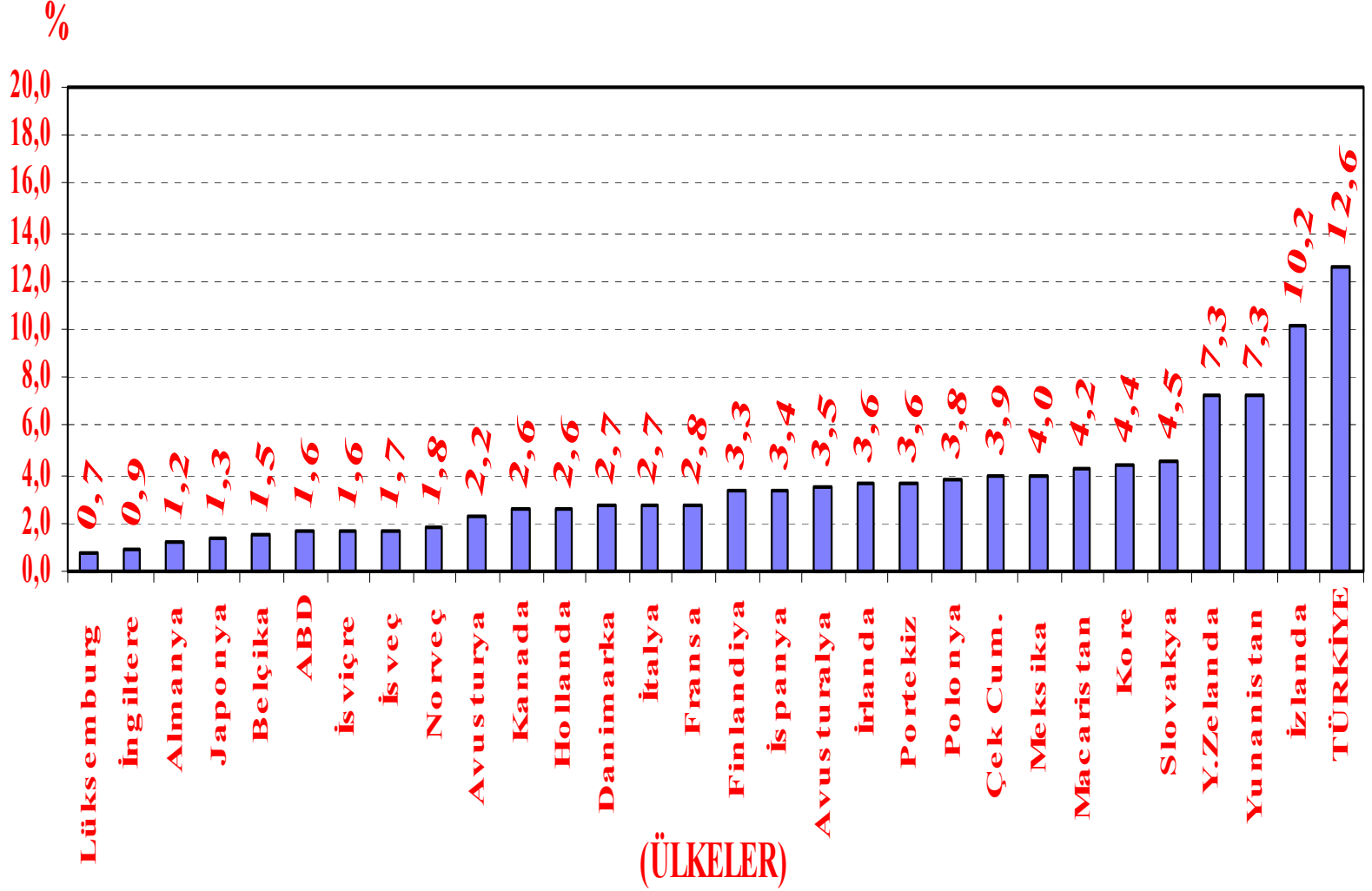
(1985-2000)

(SOSYAL GÜVENLİK PRİMLERİ HARİÇ)

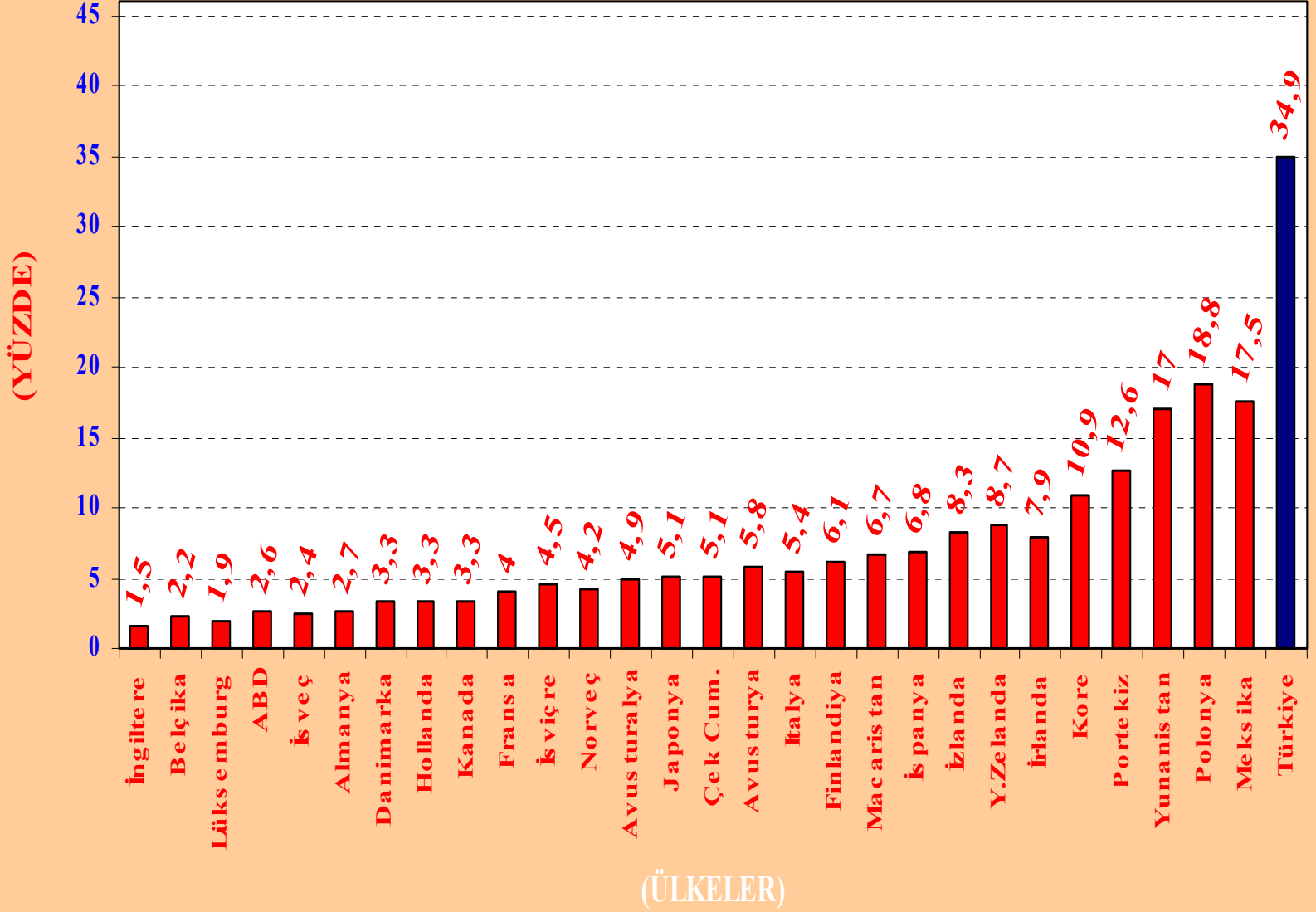


# TARIMSEKTÖRÜNÜN YARATTIĞI KATMA DEĞERİN GSMH ORANI (%)

(2001)



# OECD ÜLKELERİNDE TARIMDA ÇALIŞAN İŞ GÜCÜ (2000) %





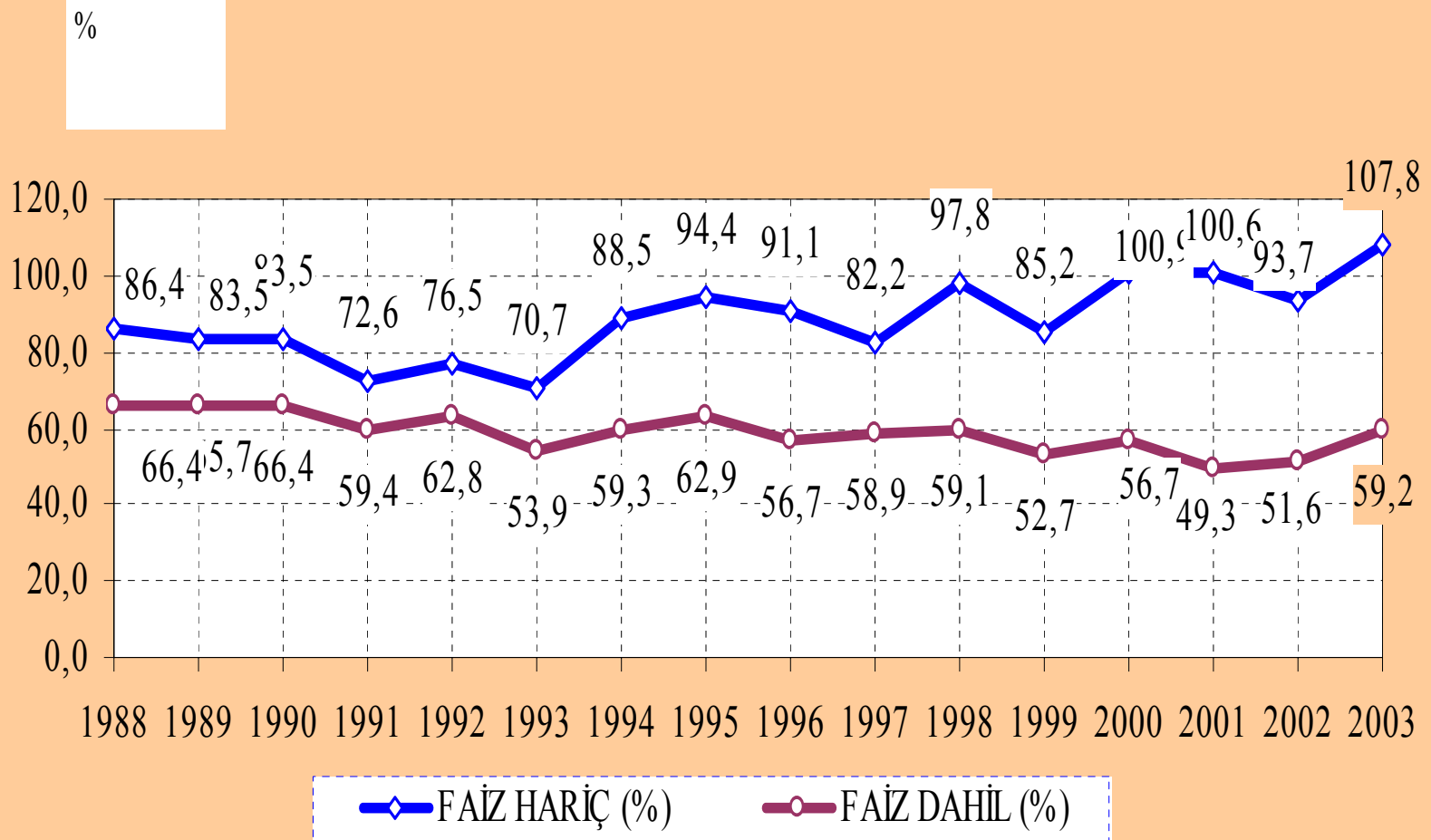
# VERGİ YAPILARI (TOP.VER. İÇİNDEKİ PAY. %) (1999)

	OECD	AB	TÜRKİYE	ABD	JAPONYA
GELİR VERGİSİ	30,0	24,0	27,0	40,0	19,0
KURUMLAR VER.	9,0	7,0	6,0	9,0	13,0
SOSYAL GÜV.PAY.	28,0	31,0	14,0	24,0	38,0
TÜKETİM VER.	24,0	30,0	35,0	16,0	19,0
EMLAK VE DİĞ.VER.	9,0	8,0	18,0	11,0	11,0

2 C:\BSK\OECD.XLS\TOPVPAY

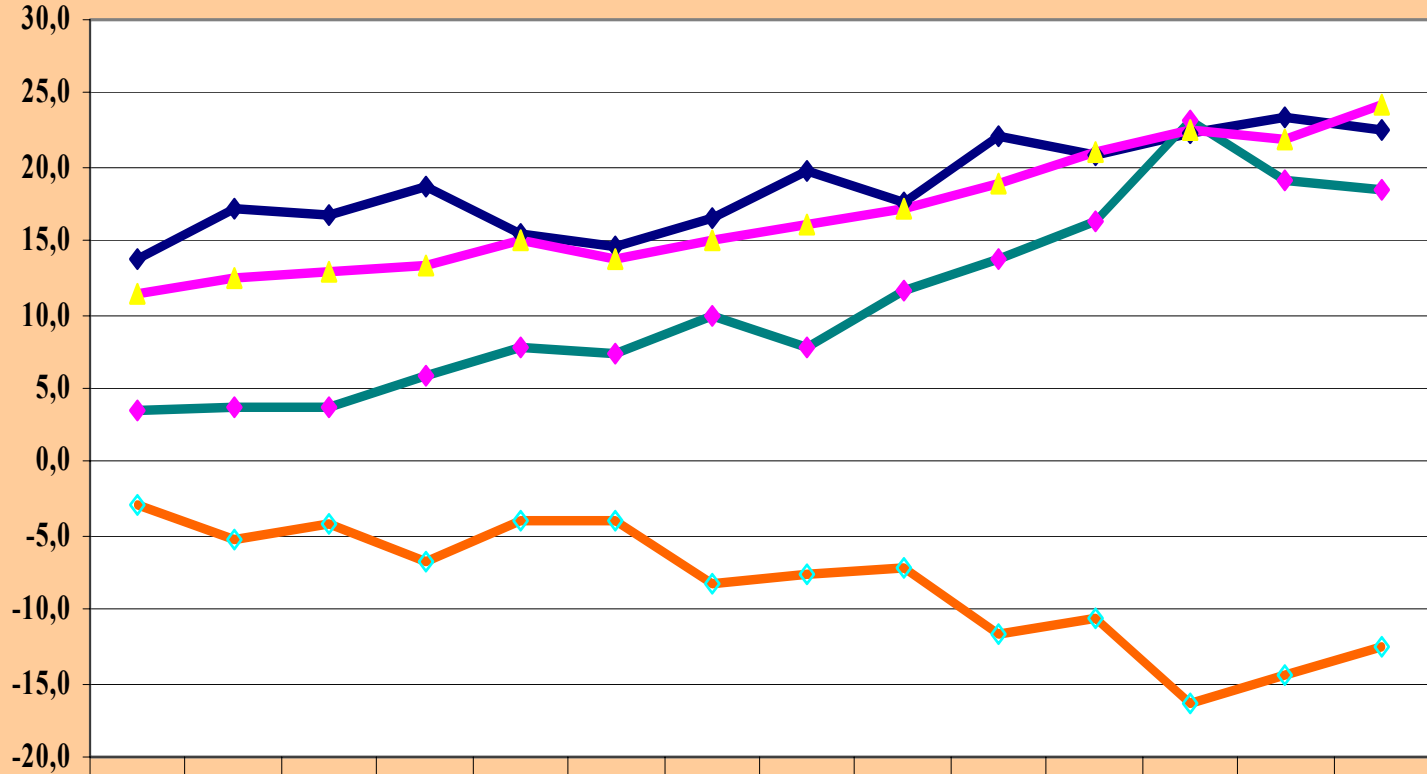
OECD ve AB AĞIRLIKLIL ORTALAMA

# GENEL BÜTÇE VERGİ GELİRLERİNİN KONSOLİDE BÜTÇE GİDERLERİNİ KARŞILAMA ORANI



NOT : 1994 YILI İÇİN EDV, NAV, EMTV HARİÇ 2003 BÜTÇE KANUNU

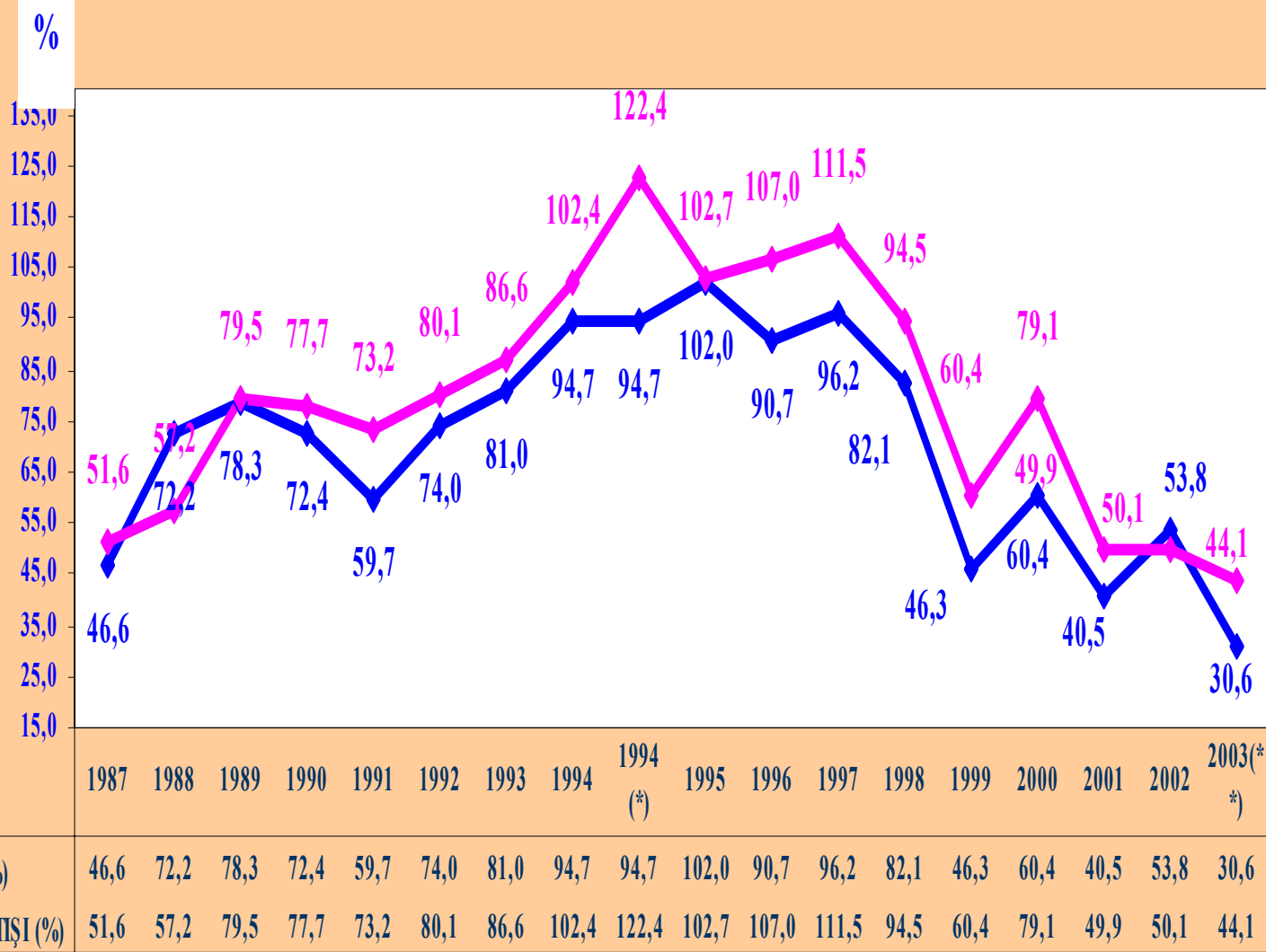
# KONSOLİDE BÜTÇE GELİR, HARCAMALAR VE BÜTÇE AÇIĞININ GSMH'YA ORANI 1990-2003 (%)



	1990	1991	1992	1993	1994	1995	1996	1997	1998	1999	2000	2001	2002 (*)	2003 (**)
◆ Faiz Hariç Gider	13,7	17,1	16,8	18,7	15,5	14,6	16,5	19,6	17,6	22,2	20,9	22,4	23,4	22,5
◆ Faiz	3,5	3,8	3,7	5,8	7,7	7,3	10,0	7,7	11,5	13,7	16,3	23,3	19,1	18,5
▲ Vergi Gelirleri	11,4	12,4	12,8	13,2	15,1	13,8	15,0	16,1	17,2	18,9	21,1	22,5	22,0	24,2
◆ Bütçe Açığı	-3,0	-5,3	-4,3	-6,7	-3,9	-4,0	-8,2	-7,6	-7,1	-11,7	-10,6	-16,5	-14,4	-12,5

◆ Faiz Hariç Gider ◆ Faiz ▲ Vergi Gelirleri ◆ Bütçe Açığı

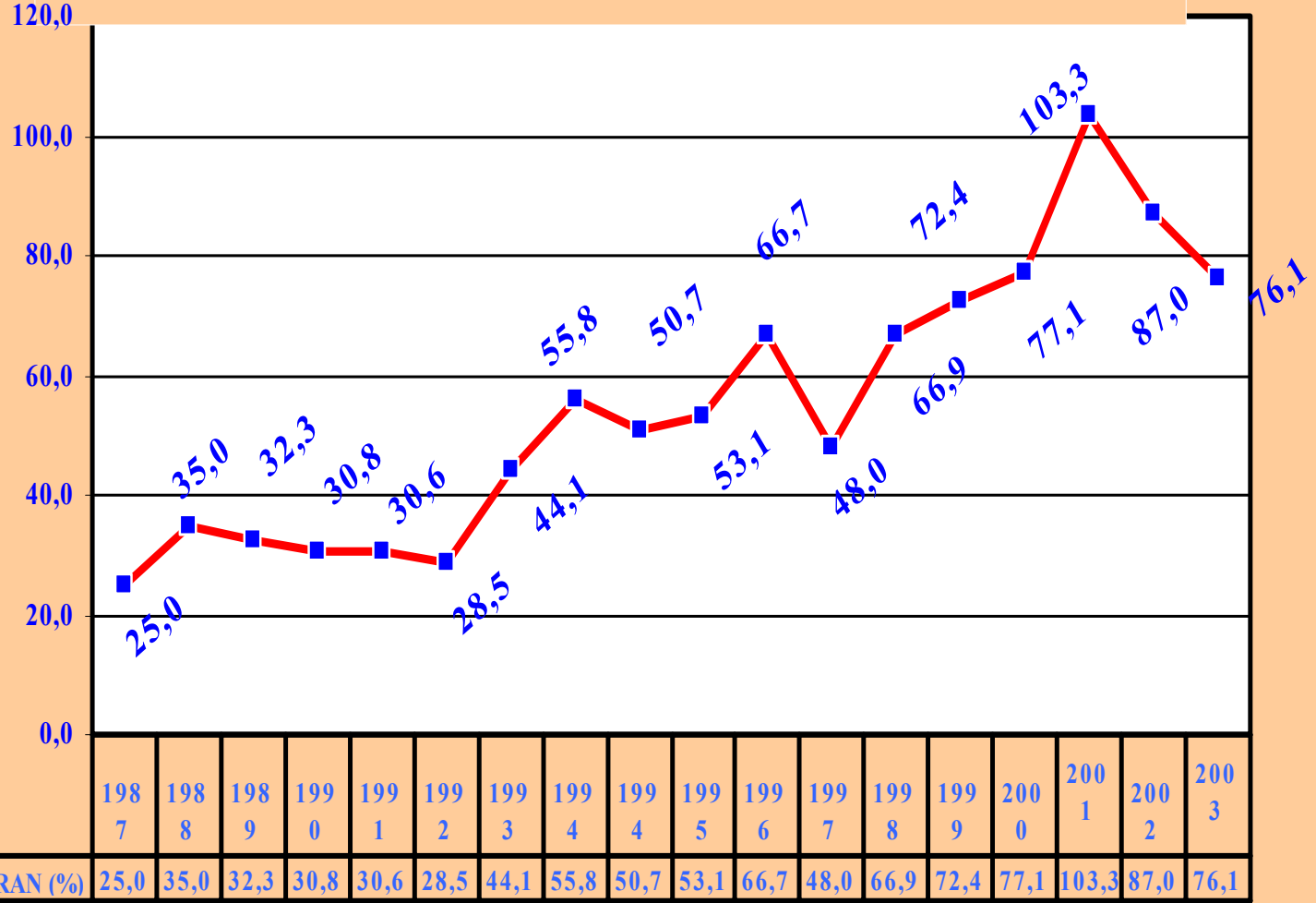
# GSMH VE GENEL BÜTÇE VERGİ GELİRLERİNİN ARTIŞ YÜZDELERİ



(\*) BİR DEFAKLIK VERGİLER DAHİL

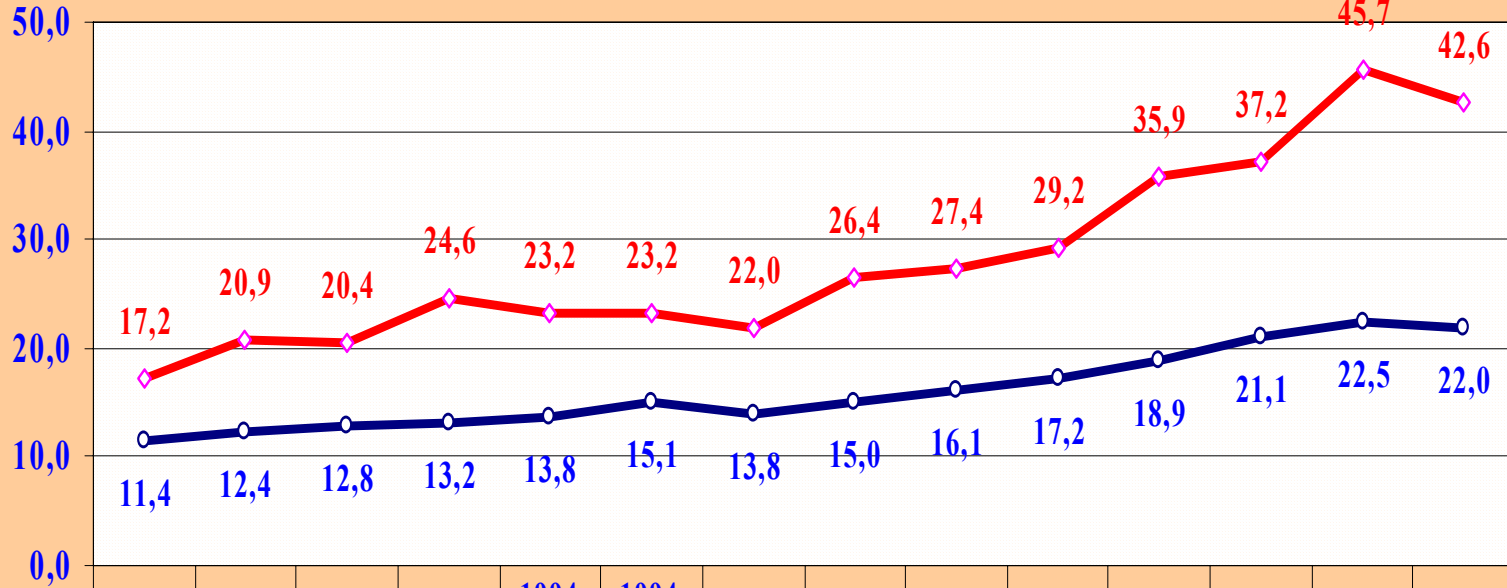
(\*\*) BÜTÇE HEDEFİ

# FAİZ ÖDEMELERİNİN VERGİ GELİRLERİ TAHSİLATINA ORANI



- (1) EDV,NAV,EMTV HARİÇ  
(2) EDV,NAV,EMTV DAHİL

# GENEL BÜTÇE VERGİ GELİRLERİ İLE KONSOLİDE BÜTÇE GİDERLERİNİN GSMH İÇİNDEKİ PAYI (%)



	1990	1991	1992	1993	1994 (*)	1994 (**)	1995	1996	1997	1998	1999	2000	2001	2002
○ VER.GEL.	11,4	12,4	12,8	13,2	13,8	15,1	13,8	15,0	16,1	17,2	18,9	21,1	22,5	22,0
◆ GİDERLER	17,2	20,9	20,4	24,6	23,2	23,2	22,0	26,4	27,4	29,2	35,9	37,2	45,7	42,6

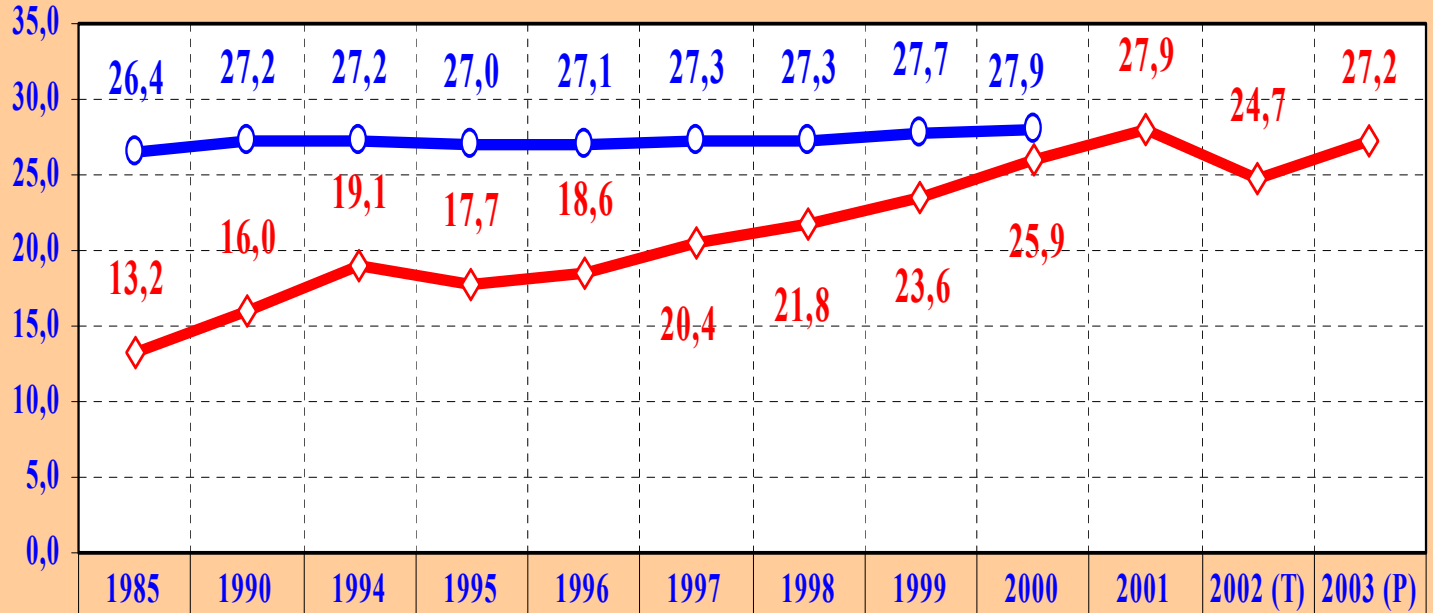
NOT : VERGİ GELİRLERİ GENEL BÜTÇEYE GELEN MİKTAR OLUP, MAHALLİ İDARELERE VE FONLARA AYRILAN PAYLARI KAPSAMAMAKTADIR.

(\*) EDV,NAV.EMTV HARIÇ

(\*\*) EDV,NAV.EMTV DAHİL

# TÜRKİYE'DE VERGİYÜKÜ (SOSYAL GÜVENLİK PRİMLERİ HARİÇ)

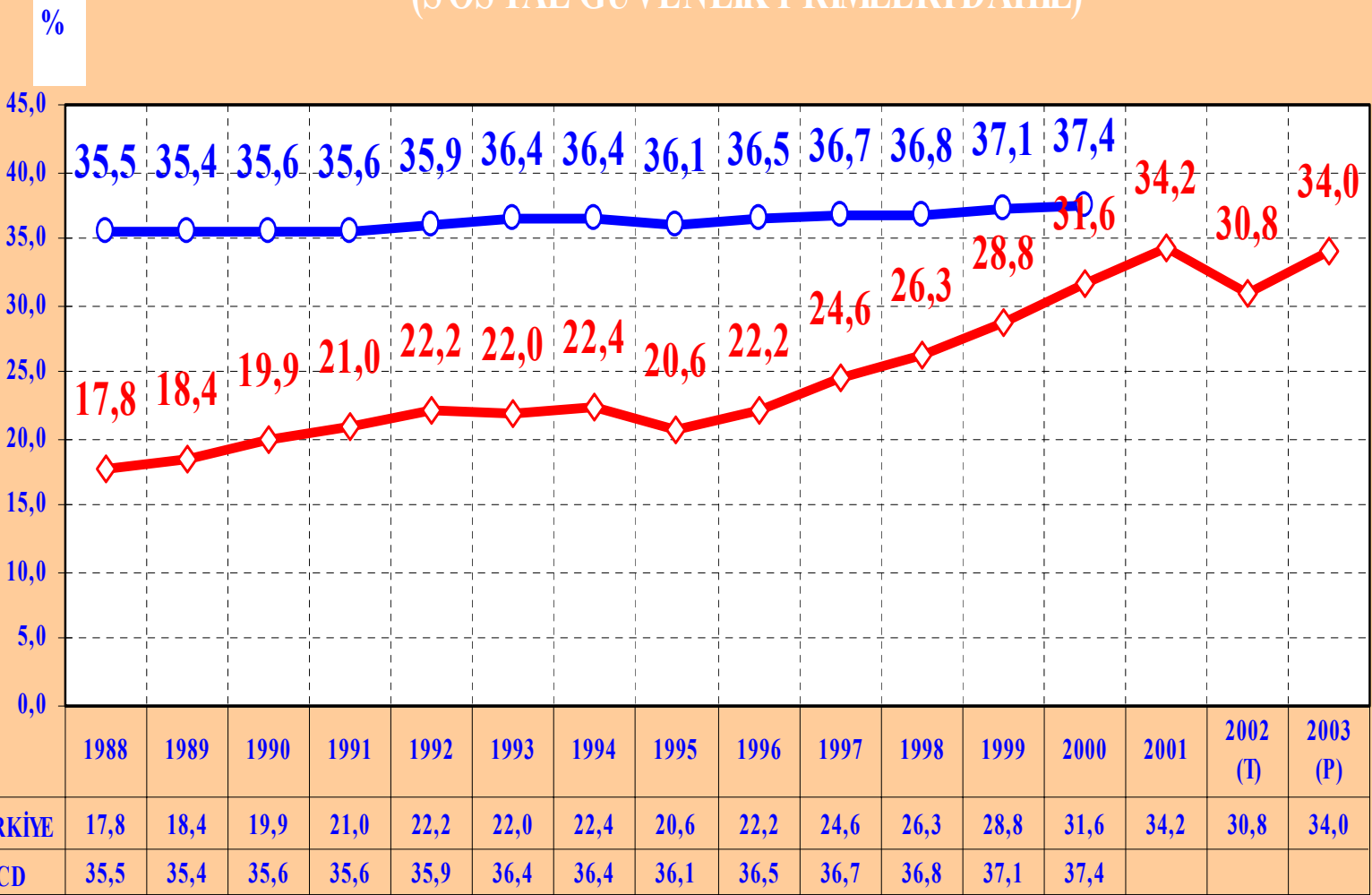
%



Yıl	1985	1990	1994	1995	1996	1997	1998	1999	2000	2001	2002 (T)	2003 (P)
◆ TÜRKİYE	13,2	16,0	19,1	17,7	18,6	20,4	21,8	23,6	25,9	27,9	24,7	27,2
○ OECD	26,4	27,2	27,2	27,0	27,1	27,3	27,3	27,7	27,9			

VERGİ YÜKÜ (KONSOLİDE BÜTÇE VERGİ GELİRLERİ + MAHALLİ İDARELER + FONLAR/GSMH) ŞEKLİNDE  
HESAPLANMIŞTIR  
1994 YILI İÇİN EDV, NAV, EMİV HARİÇ.

# TÜRKİYE'DE VERGİ YÜKÜ (SOSYAL GÜVENLİK PRİMLERİ DAHİL)

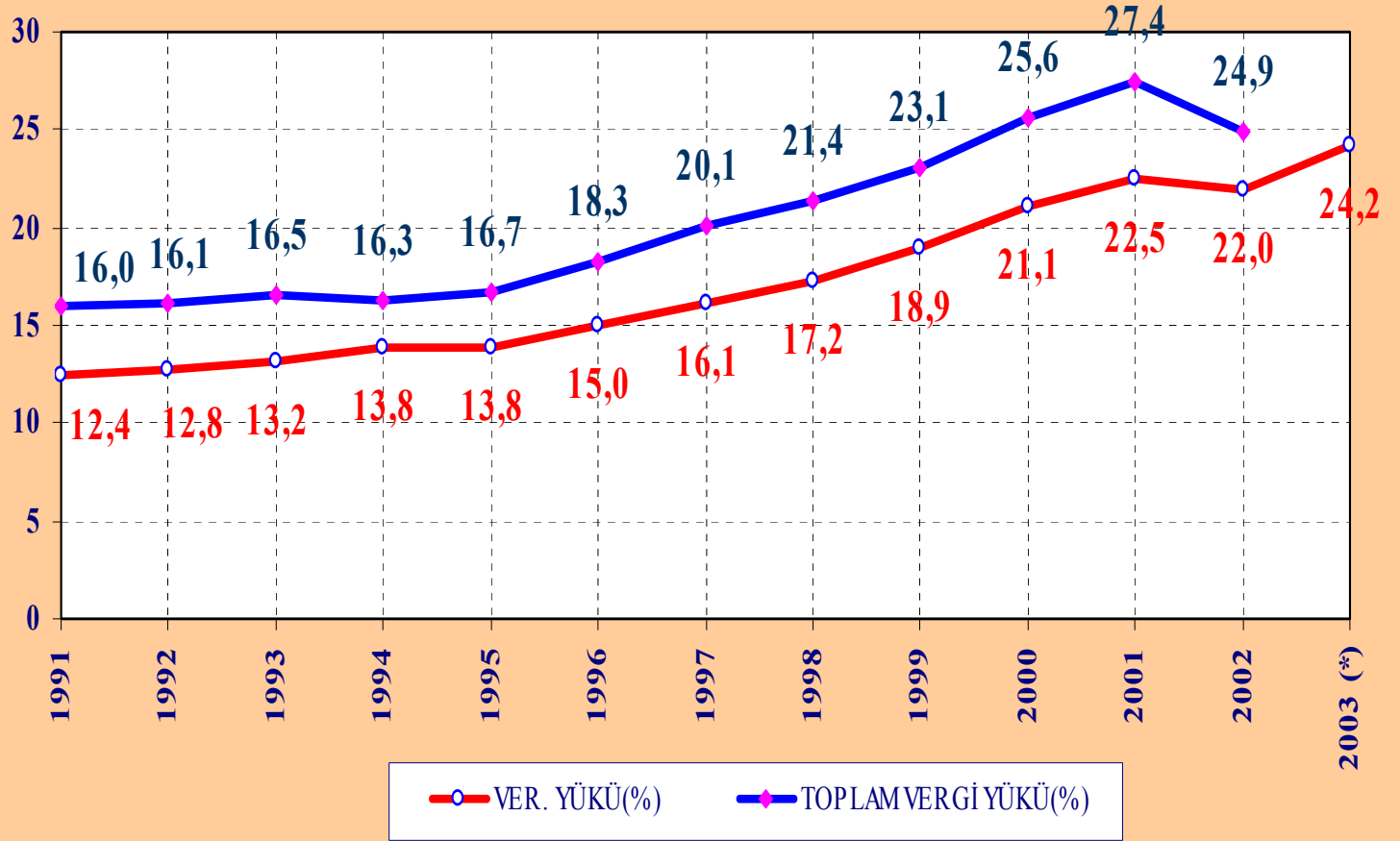


VERGİ YÜKÜ (KONSOLİDE BÜTÇE VERGİ GELİRLERİ + MAHALLİ İDARELER + FONLAR + SOSYAL GÜVENLİK KURUMLARI/GSMH) ŞEKLİNDE HESAPLANMIŞTIR  
1994 YILI İÇİN EDV, NAV, EMTV HARİÇ.



# VERGİ YÜKÜ

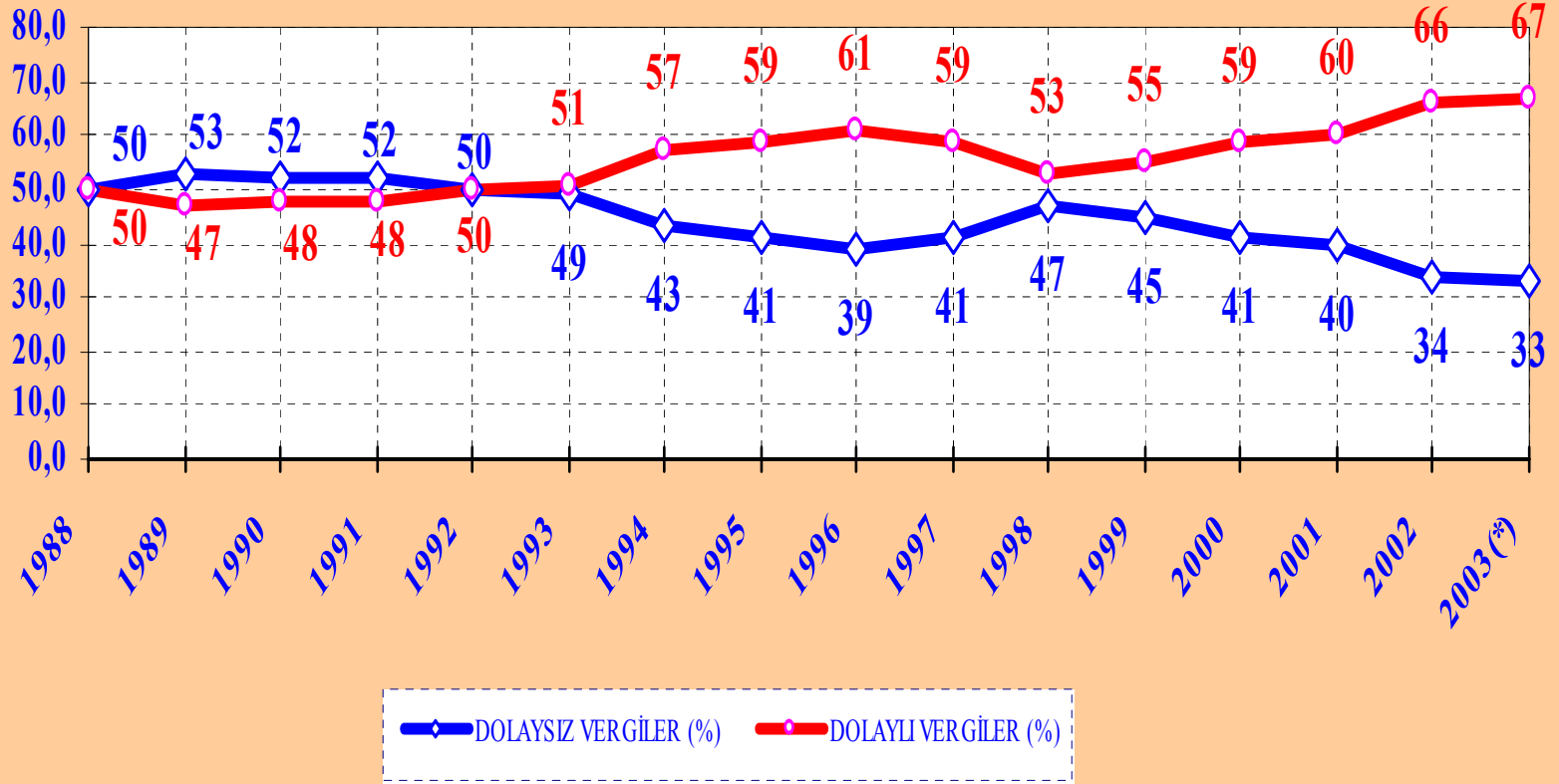
(%)



NOT: 1- VERGİ YÜKÜNDE, VERGİ GELİRLERİ GENEL BÜTÇEYE GELEN MİKTAR OLUP, MAHALLİ İDARELERE VE FONLARA AYRILAN PAYLARI KAPSAMAMAKTADIR.  
2- TOPLAM VERGİ YÜKÜNDE, VERGİ GELİRLERİNE, KAMU HESAPLARI BÜLTENİNDE ALINAN FONLAR VE MAHALLİ İDARELERE AYRILAN PAYLAR DA HİLDİR.  
3- 1994 YILINDA ALINAN BİR DEFALIK VERGİLER DAHİL EDİLDİĞİNDE 1994 YILI VERGİ YÜKÜ %15,1, TOPLAM VERGİ YÜKÜ %17,7 OLMAKTADIR.  
(\*) BÜTÇE HEDEFİ

# VERGİ GELİRLERİ TAHSİLATININ DOLAYSIZ VE DOLAYLI VERGİLER İTİBARIYLA YÜZDE DAĞILIMI (% DISTRIBUTION OF DIRECT AND INDIRECT TAXES)

%

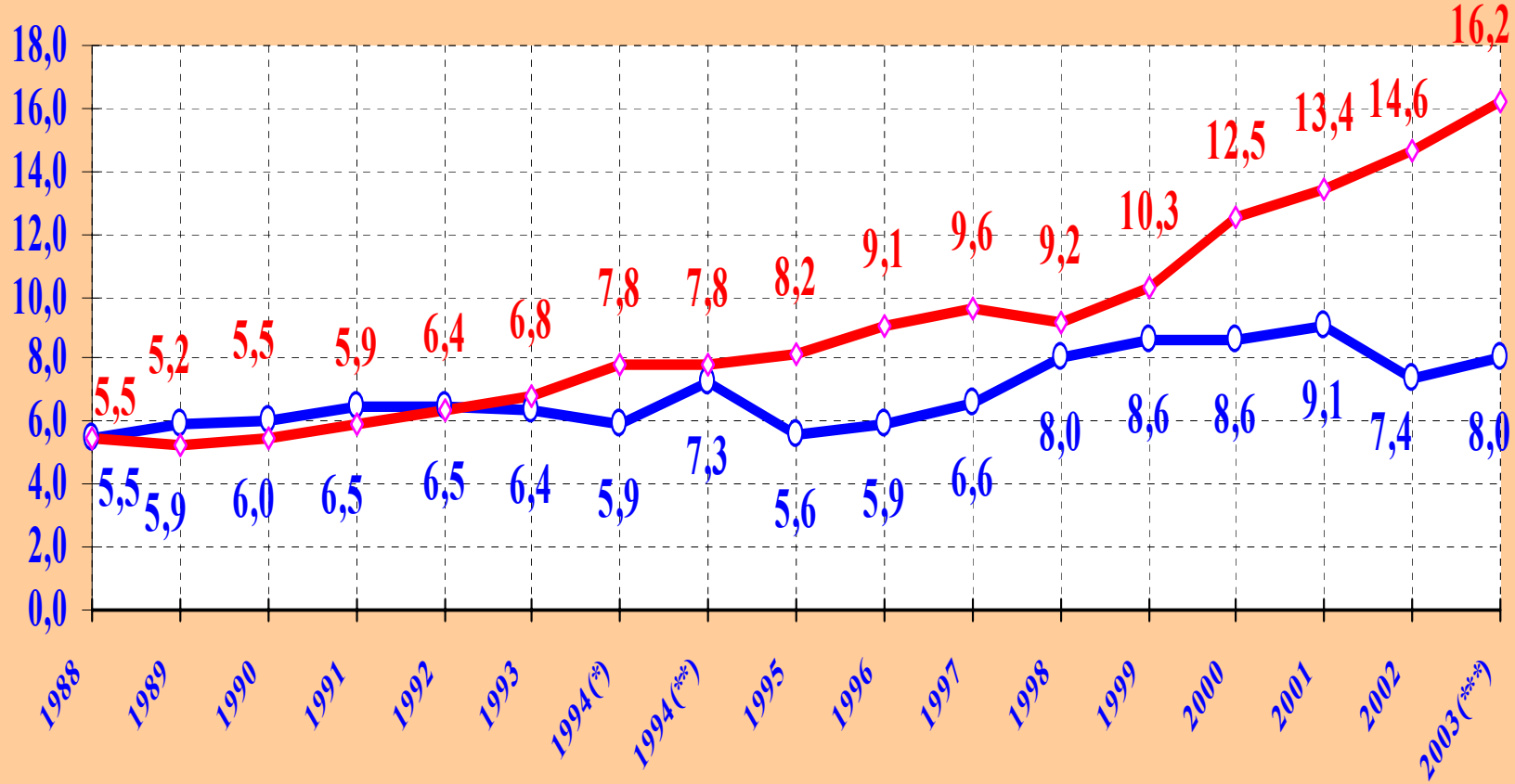


(\*) BÜTÇE HEDEFİ

NOT : 1994 YILINDA ALINAN BİR DEFALIK VERGİLER DAHİL EDİLDİĞİNDE 1994 YILI DOLAYSIZ VERGİLER %48, DOLAYLI VERGİLER %52 OLMAKTADIR.

# DOLAYSIZ VE DOLAYLI VERGİLERİN GSMH İÇİNDEKİ PAYI

%



(\*) BİR DEFALIK VERGİLER HARİÇ

(\*\*) BİR DEFALIK VERGİLER DAHİL

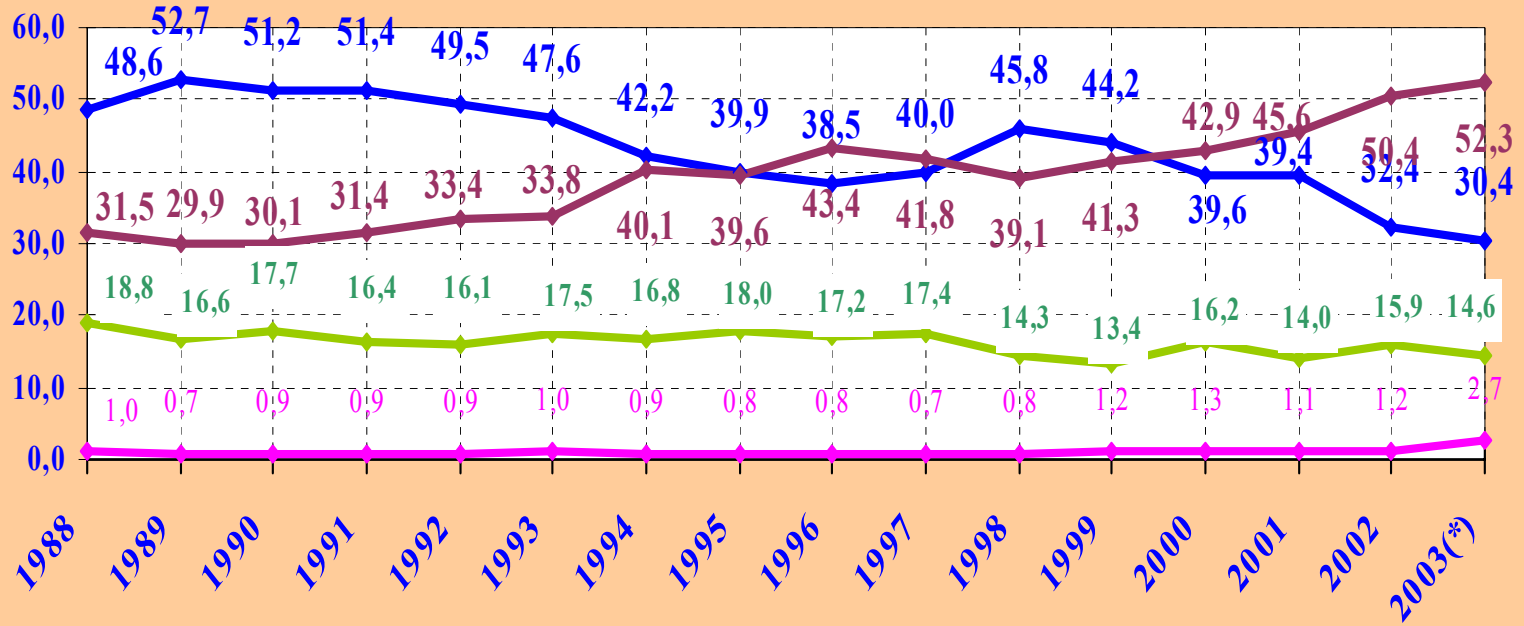
(\*\*\*) BÜTÇE HEDEFİ

—○— DOLAYSIZ VER.(%)

—◇— DOLAYLI VER.(%)

# VERGİ GELİRLERİ TAHSİL ATINN KAYNAKLARI İTİBARIYLA YÜZDE DAĞILIMI

%



◆ GELİRDEN ALN. VER.(INCOME) (%)

◆ SERVETTEN ALN. VER.(WEALTH) (%)

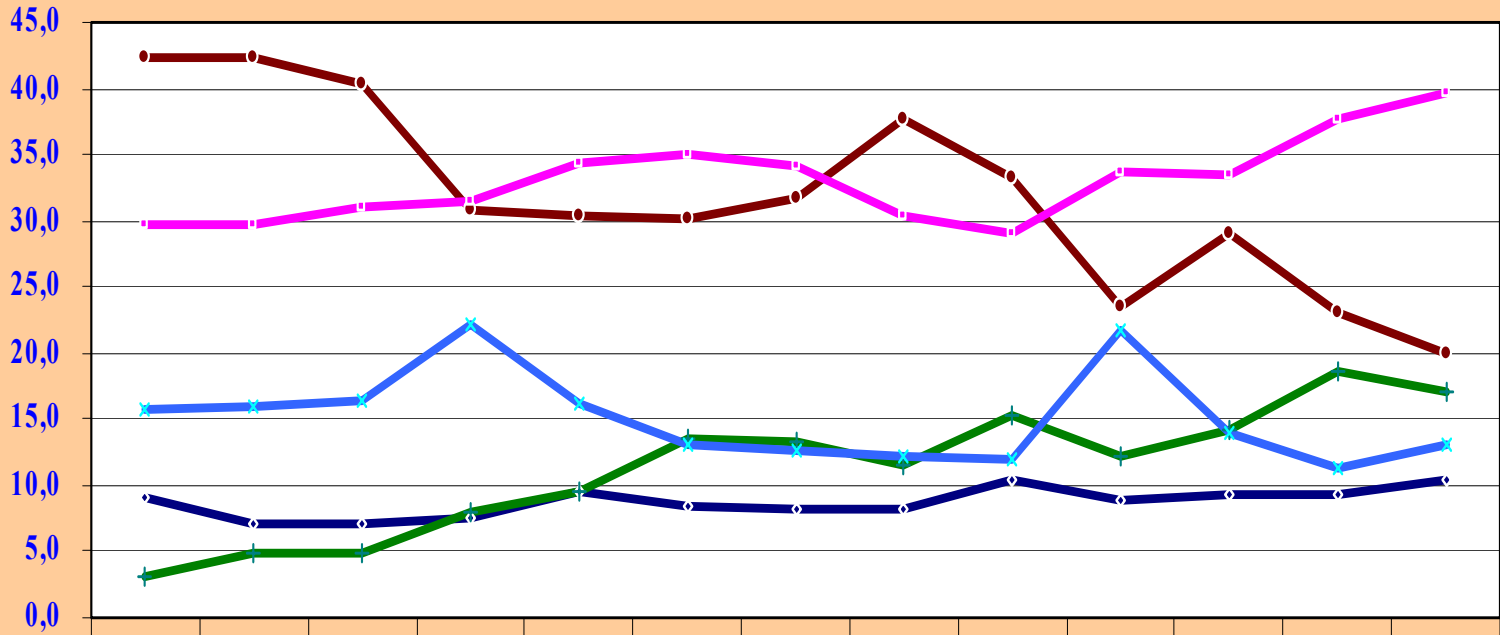
◆ MAL VE HİZM ALN. VER.(GOODS&SERVICES) (%)

◆ DIŞ TİC. ALN. VER.(FOREIGN TRADE) (%)

NOT: 1994 YILI İÇİN EDV, NAV, EMTV HARİÇ

(\*) BÜTÇE HEDEFİ

## 4 TEMEL VERGİNİN VERGİ GELİRLERİ İÇİNDEKİ PAYI (%)



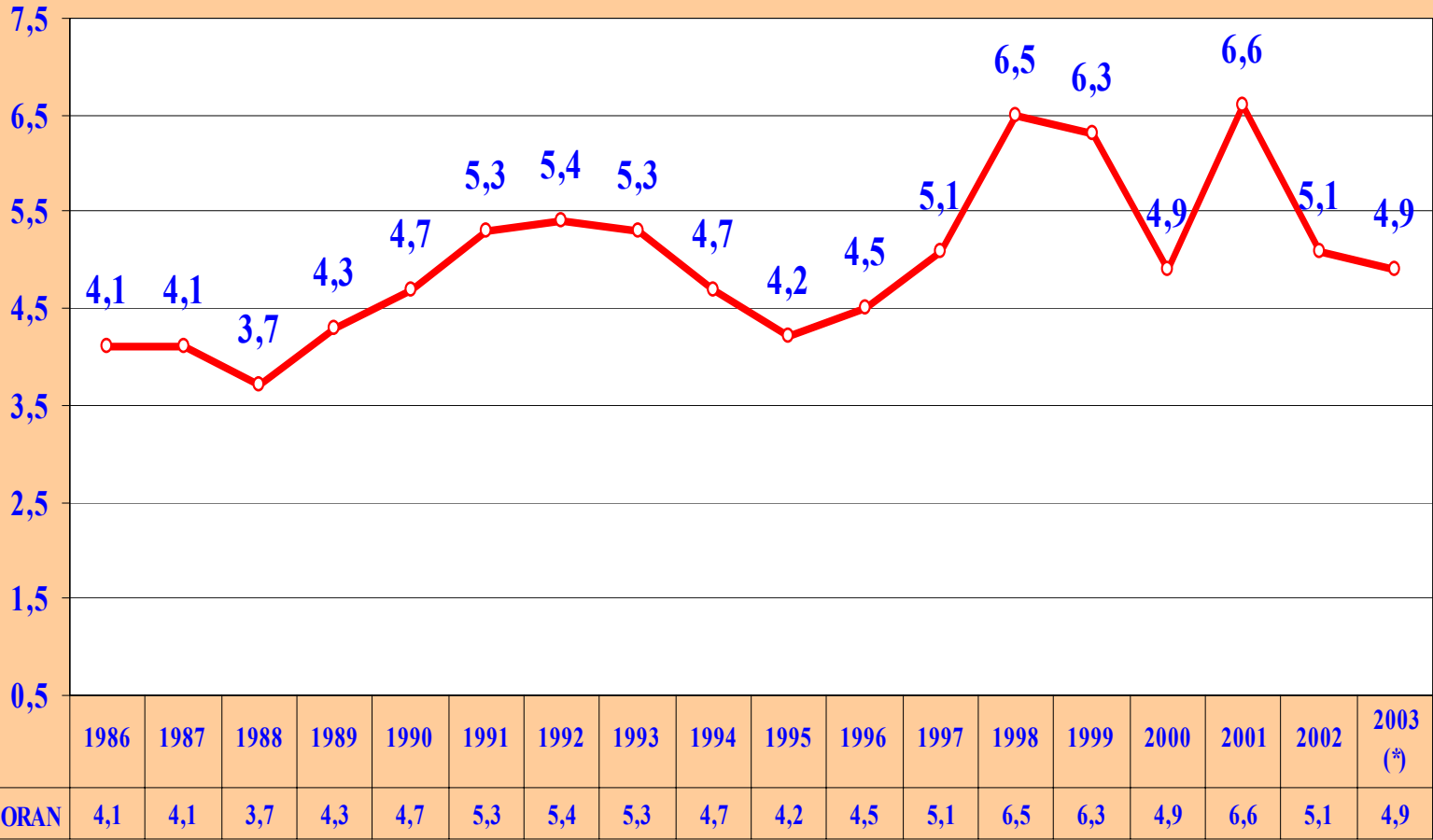
	1991	1992	1993	1994	1995	1996	1997	1998	1999	2000	2001	2002	2003(**)
—●— Gelir V.	42,4	42,4	40,4	30,9	30,4	30,1	31,6	37,7	33,3	23,4	29,1	23,0	20,0
—○— Kurum V.	9,0	7,1	7,2	7,5	9,5	8,4	8,3	8,1	10,5	8,9	9,3	9,3	10,4
—□— Top. KDV	29,8	29,8	31,1	31,5	34,4	35,0	34,1	30,3	29,1	33,6	33,4	37,6	39,7
—+— ATV (*)	3,0	4,8	4,8	7,9	9,5	13,5	13,4	11,6	15,2	12,3	14,2	18,7	17,0
—x— Diğer	15,8	15,9	16,5	22,2	16,2	13,0	12,6	12,3	11,9	21,8	14,0	11,4	13,0

(\*) 2002-2003 YILLARI İÇİN PETROL VE DOĞALGAZ ÜRÜNLERİNE İLİŞKİN ÖTV RAKAMI KULLANILMIŞTIR.

(\*\*) BÜTÇE HEDEFİ

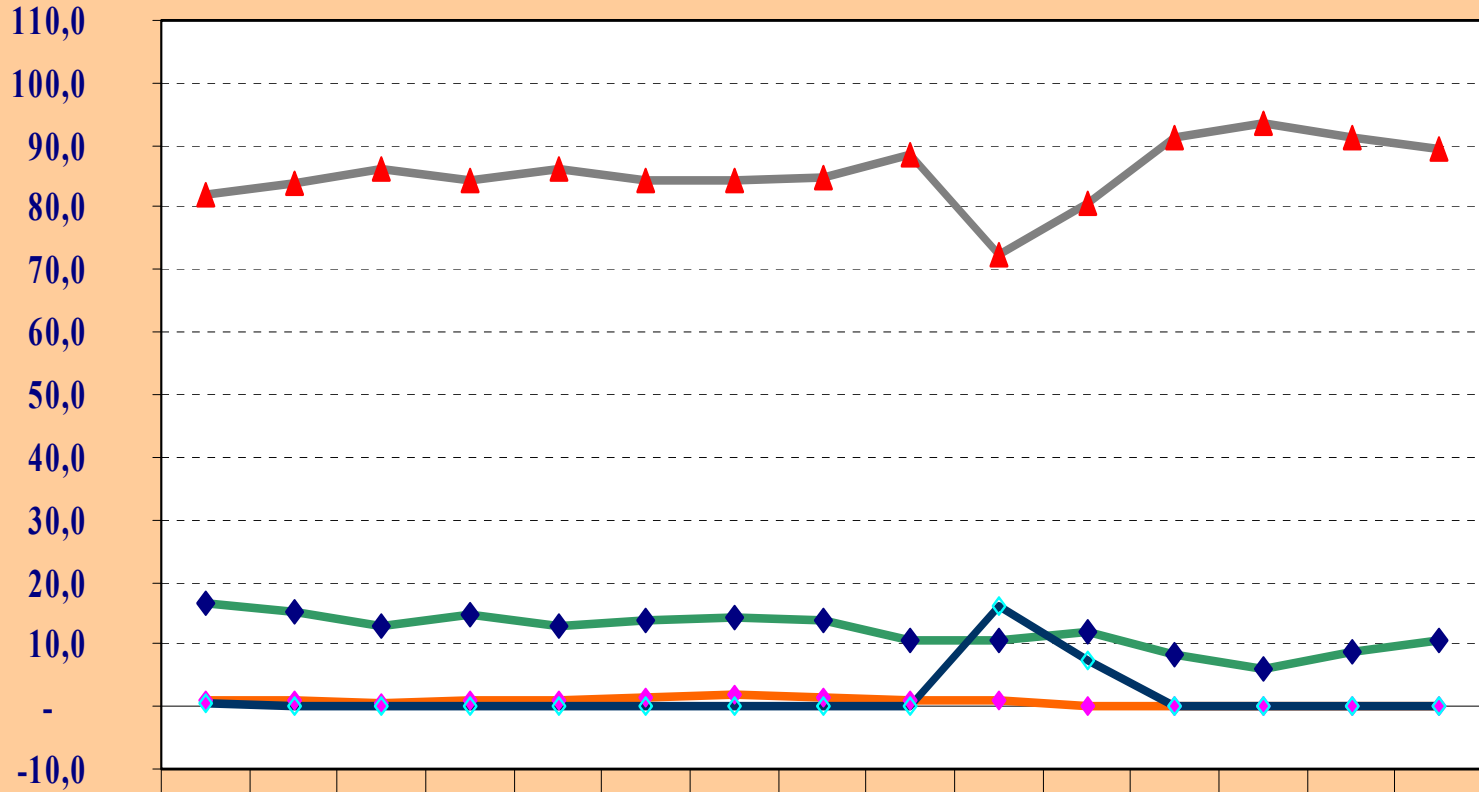
# GSMH PAYLARI (%)

## Gelir Vergisi



(\*) BÜTÇE HEDEFİ

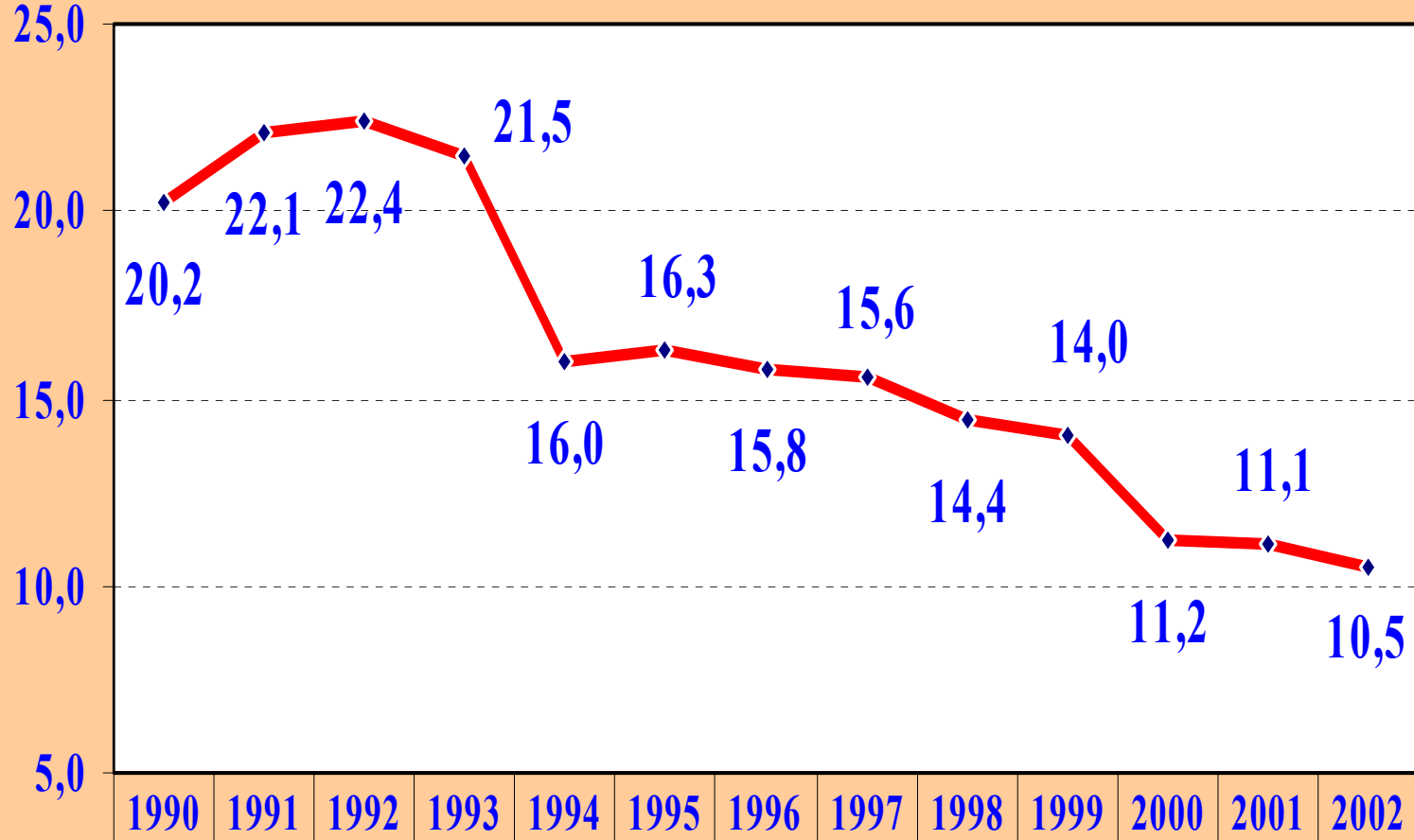
# GELİR VERGİSİNİN YÜZDE DAĞILIMI 1989-2003



	1989	1990	1991	1992	1993	1994	1995	1996	1997	1998	1999	2000	2001	2002	2003(*)
◆ Be y.Day.+GVK.G.ALGV	16,7	15,0	13,0	14,9	13,1	14,0	14,1	13,6	10,5	10,8	12,0	8,5	6,0	8,6	10,4
◆ Götürü (Basit) U.G.V.	1,0	0,9	0,6	0,8	0,9	1,6	1,7	1,4	1,1	0,9	0,1	0,2	0,2	0,3	0,1
▲ G.V. Tevkifatı	82,0	84,0	86,0	84,3	86,0	84,4	84,2	85,0	88,3	72,4	80,6	91,2	93,7	91,0	89,5
◆ Diğer	0,4	0,1	-	-	-	-	-	0,1	-	15,9	7,3	0,1	-	-	-

(\*) BÜTÇE HEDEFİ

# ÜCRETE UYGULANAN TEVKİFATIN TOPLAM VERGİ GELİRİ İÇİNDEKİ PAYI (%)

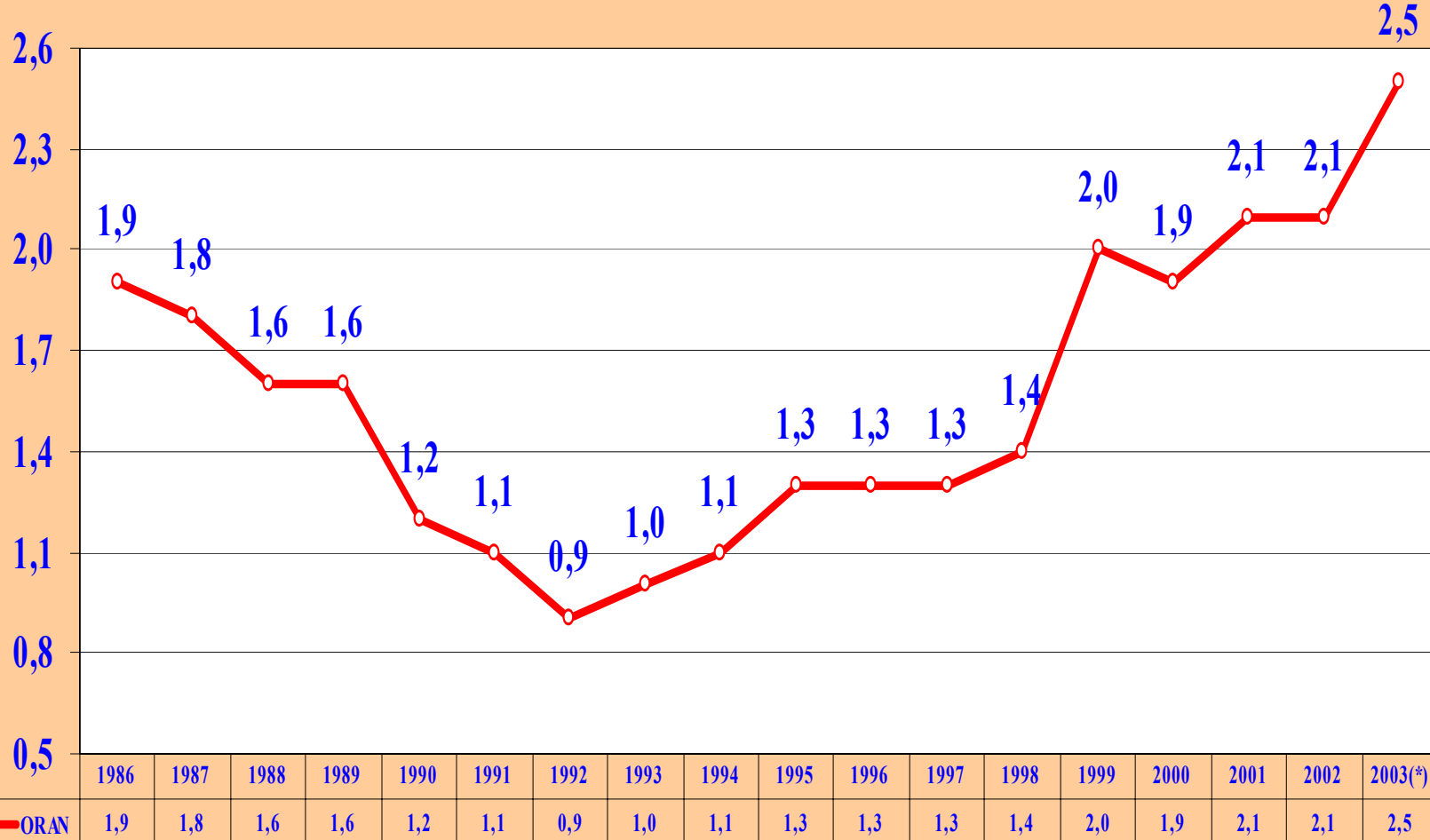


Yıl	1990	1991	1992	1993	1994	1995	1996	1997	1998	1999	2000	2001	2002
ÜCRET S.	20,2	22,1	22,4	21,5	16,0	16,3	15,8	15,6	14,4	14,0	11,2	11,1	10,5



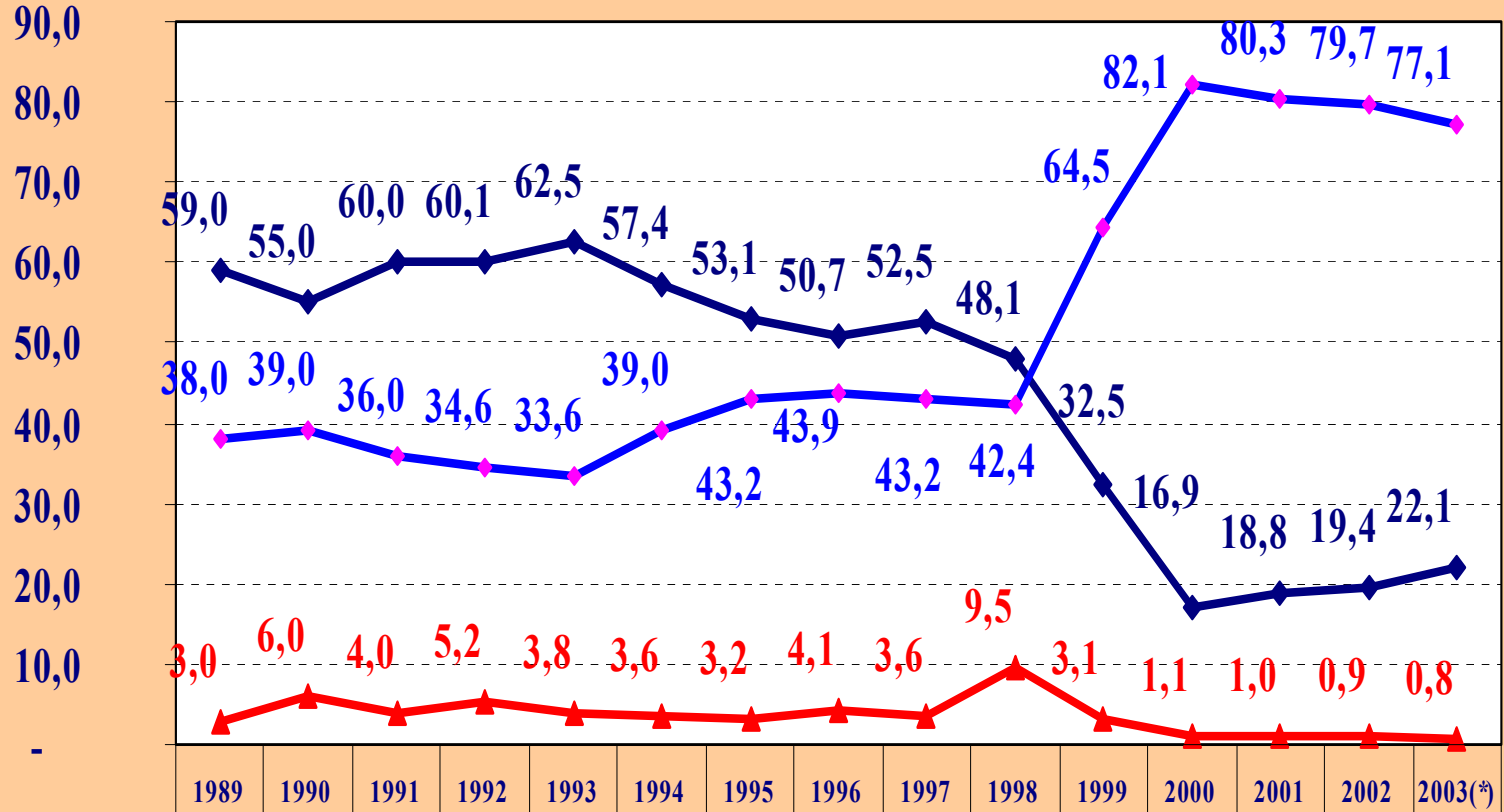
# GSMH PAYLARI (%)

## Kurumlar Vergisi



(\*) BÜTÇE HEDEFİ

# KURUMLAR VERGİSİNİN YÜZDE DAĞILIMI 1989-2003



(\*) BÜTÇE HEDEFİ

**KURUMLAR VERGİSİNDE**

1999

**KONSANTRASYON**

MATRAH

Oran (%)

ÖDENECEK

Oran (%)

İlk 100 Kurum

5.913.550.931

66,71

276.314.253

63,79

İlk 500 Kurum

7.028.756.862

79,29

318.410.063

73,51

İlk 1000 Kurum

7.350.700.800

82,92

334.493.524

77,23

İlk 1500 Kurum

7.524.910.065

84,89

342.969.074

79,18

İlk 2000 Kurum

7.642.007.752

86,21

349.022.612

80,58

İlk 5000 Kurum

7.993.965.647

90,18

368.743.404

85,13

Diğer (307.180 Kurum)

870.790.813

9,82

64.387.913

14,87

TÜRKİYE Toplamı

8.864.756.460

433.131.318

**KURUMLAR VERGİSİNDE****2000****KONSANTRASYON****MATRAH****Oran (%)****ÖDENECEK****Oran (%)****İlk 100 Kurum****4.854.730.109****52,76****340.610.583****45,48****İlk 500 Kurum****6.349.484.279****69,00****458.800.627****61,26****İlk 1000 Kurum****6.865.015.863****74,60****501.208.209****66,92****İlk 1500 Kurum****7.131.307.824****77,50****524.970.634****70,09****İlk 2000 Kurum****7.309.516.330****79,44****541.006.205****72,24****İlk 5000 Kurum****7.841.641.990****85,22****591.939.547****79,04****Diğer (328.480 Kurum)****1.360.185.031****14,78****157.012.782****20,96****TÜRKİYE Toplamı****9.201.827.021****748.952.329**



<b>KURUMLAR VERGİSİNDE</b>	<b>2001</b>			
	<b>KONSANTRASYON</b>	<b>MATRAH</b>	<b>Oran (%)</b>	<b>ÖDENECEK</b>
<b>İlk 100 Kurum</b>	<b>12.456.138.998.930</b>	<b>66,38</b>	<b>608.091.613.540</b>	<b>63,94</b>
<b>İlk 500 Kurum</b>	<b>14.666.264.533.240</b>	<b>78,16</b>	<b>702.058.061.620</b>	<b>73,83</b>
<b>İlk 1000 Kurum</b>	<b>15.439.807.943.020</b>	<b>82,28</b>	<b>737.419.173.240</b>	<b>77,54</b>
<b>İlk 1500 Kurum</b>	<b>15.860.687.672.620</b>	<b>84,52</b>	<b>757.119.219.140</b>	<b>79,62</b>
<b>İlk 2000 Kurum</b>	<b>16.144.197.323.730</b>	<b>86,03</b>	<b>771.732.253.650</b>	<b>81,15</b>
<b>İlk 5000 Kurum</b>	<b>16.990.489.680.560</b>	<b>90,54</b>	<b>818.336.518.270</b>	<b>86,05</b>
<b>Diğer (345050 Kurum)</b>	<b>1.774.362.855.170</b>	<b>9,46</b>	<b>132.630.705.090</b>	<b>13,95</b>
<b>TÜRKİYE Toplamı</b>	<b>18.764.852.535.730</b>		<b>950.967.223.360</b>	



<b>GELİR VERGİSİNDE KONSANTRASYON(1)</b>	<b>2000</b>			
	<b>MATRAH</b>	<b>Oran (%)</b>	<b>ÖDENECEK</b>	<b>Oran (%)</b>
<b>İlk 100 Kişi</b>	144.796.461	5,75	39.697.522	9,83
<b>İlk 500 Kişi</b>	291.247.059	11,57	75.693.064	18,74
<b>İlk 1000 Kişi</b>	376.278.791	14,95	95.362.574	23,61
<b>İlk 1500 Kişi</b>	435.489.966	17,30	108.106.019	26,76
<b>İlk 5000 Kişi</b>	662.294.015	26,31	149.510.548	37,01
<b>Diğer (776.052 Kişi)</b>	1.854.500.348	73,69	254.449.249	62,99
<b>TÜRKİYE Toplamı</b>	2.516.794.362		403.959.796	



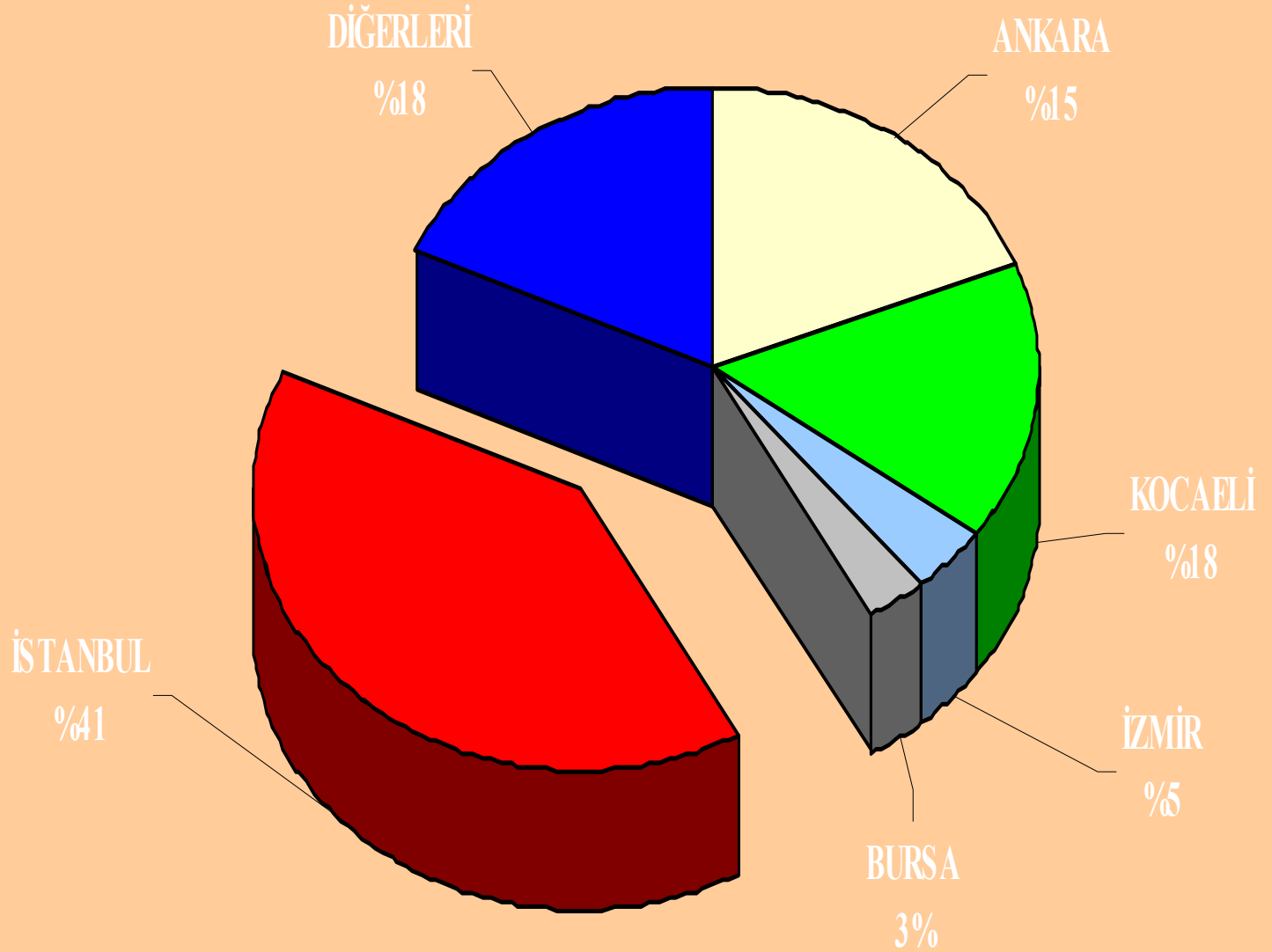
<b>GELİR VERGİSİNDE KONSANTRASYON(1)</b>	<b>2001</b>			
	<b>MATRAH</b>	<b>Oran (%)</b>	<b>ÖDENECEK</b>	<b>Oran (%)</b>
<b>İlk 100 Kişi</b>	201.507.684	5,35	61.242.668	8,82
<b>İlk 500 Kişi</b>	439.466.846	11,66	127.859.090	18,42
<b>İlk 1000 Kişi</b>	574.856.190	15,25	162.747.251	23,44
<b>İlk 1500 Kişi</b>	666.632.241	17,69	185.033.687	26,65
<b>İlk 5000 Kişi</b>	1.009.079.516	26,77	258.571.954	37,24
<b>Diğer (787.335 Kişi)</b>	2.760.052.001	73,23	435.680.335	62,76
<b>TÜRKİYE Toplamı</b>	3.769.131.517		694.252.289	



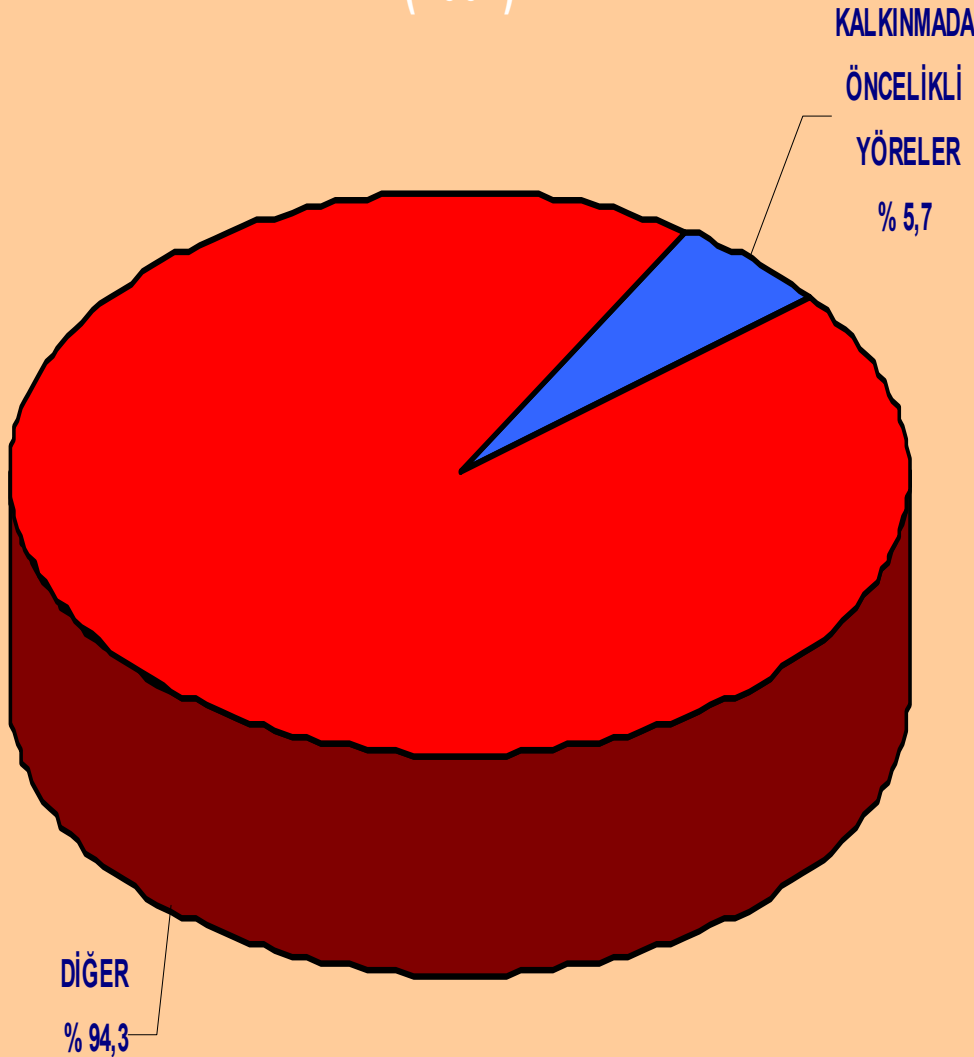
<b>GELİR VERGİSİNDE KONSANTRASYON(1)</b>	<b>2002</b>			
	<b>MATRAH</b>	<b>Oran (%)</b>	<b>ÖDENECEK</b>	<b>Oran (%)</b>
<b>İlk 100 Kişi</b>	283.830.008	8,09	77.669.326	14,69
<b>İlk 500 Kişi</b>	563.041.149	16,05	149.074.516	28,19
<b>İlk 1000 Kişi</b>	726.461.203	20,7	188.070.186	35,56
<b>İlk 1500 Kişi</b>	842.354.110	24,01	215.613.782	40,77
<b>İlk 5000 Kişi</b>	1.288.345.751	36,72	304.012.626	57,49
<b>Diğer (788.311 Kişi)</b>	2.220.415.816	63,28	224.831.394	42,51
<b>TÜRKİYE Toplamı</b>	3.508.761.567		528.844.020	



# VERGİ GELİRLERİ TAHSİLATININ İLLERE DAĞILIMI (2002)



# KALKINMADA ÖNCELİKLİ 50 İL DEN EL DE EDİLEN VERGİNİN TOPLAM VERGİ GELİRLERİ İÇİNDEKİ PAYI (%) (2002)



1-ADYAMAN	25-KARAMAN
2-AĞRI	26-KARS
3-AKSARAY	27-KASTAMONU
4-AMASYA	28-KIRIKKALE
5-ARDAHAN	29-KIRŞEHİR
6-ARTVİN	30-KİLİS
7-BARTIN	31-MALATYA
8-BATMAN	32-MARDİN
9-BAYBURT	33-MUŞ
10-BİNGÖL	34-NEVŞEHİR
11-BİTLİS	35-NİĞDE
12-ÇANAKKALE	36-ORDU
(Bozcaada ve Gökçeada ilçeleri)	37-OSMANİYE
13-ÇANKIRI	38-RİZE
14-ÇORUM	39-SAMSUN
15-DİYARBAKIR	40-SİİRT
16-ELAZIĞ	41-SİNOP
17-ERZİNCAN	42-SİVAS
18-ERZURUM	43-ŞANLIURFA
19-GİRESUN	44-ŞIRNAK
20-GÜMÜŞHANE	45-TOKAT
21-HAKKARİ	46-TRABZON
22-IĞDIR	47-TUNCELİ
	48-VAN

G E L İ R L E R	2002 YIL SONU TAHSİLATI	2003 BÜTÇE HEDEFİ	2003'ÜN 2002'YE GÖRE ARTIŞI (%)
VERGİ GELİRLERİ TOPLAMI	59.634.483	85.955.000	44,14
GELİRDEN ALINAN VERGİ	19.334.491	26.115.078	35,07
GELİR VERGİSİ	13.717.630	17.196.918	25,36
KURUMLAR VERGİSİ	5.575.489	8.918.160	59,95
SERVETTEN ALINAN VERGİ	725.997	2.328.647	220,75
MOTORLU TAŞITLAR VERGİSİ	695.936	1.140.405	63,87
VERASET VE İNTİKAL VERGİSİ	30.061	88.242	193,54
EK MOTORLU TAŞITLAR VERGİSİ		1.100.000	-
MAL VE HİZMETLERDEN AL.VERGİ	30.068.084	44.959.860	49,53
DAHİLDE ALINAN KDV	11.542.737	16.045.818	39,01





<b>ÖZEL TÜKETİM VERGİSİ</b>	<b>13.651.361</b>	<b>22.353.458</b>	<b>63,75</b>
-Petrol ve Doğalgaz Ürünlerine İlişkin ÖTV	11.126.825	14.570.000	-
-Motorlu Taşıt Araçlarına İlişkin ÖTV	447.203	1.115.108	-
-Kola Gazoz, Alkollü İç. Ve Tüt.Maml.İl.ÖTV	1.999.922	6.384.510	-
-Dayanıklı Tük. Ve Diğer Mallara İlişkin ÖTV	77.411	283.840	-
<b>BANKA VE SİGORTA MUAMELELERİ VERGİSİ</b>	<b>983.429</b>	<b>1.063.966</b>	<b>8,19</b>
<b>DAMGA VERGİSİ</b>	<b>1.313.468</b>	<b>1.773.590</b>	<b>35,03</b>
<b>HARÇLAR</b>	<b>1.145.050</b>	<b>1.684.980</b>	<b>47,15</b>
<b>ÖZEL İLETİŞİM VERGİSİ</b>	<b>852.250</b>	<b>1.102.745</b>	<b>29,39</b>
<b>ÖZEL İŞLEM VERGİSİ</b>	<b>579.789</b>	<b>935.303</b>	<b>61,32</b>
<b>DIŞ TİCARETTEN ALINAN VERGİLER</b>	<b>9.487.176</b>	<b>12.531.415</b>	<b>32,09</b>
<b>GÜMRÜK VERGİSİ</b>	<b>594.698</b>	<b>804.115</b>	<b>35,21</b>
<b>İTHALDE ALINAN KDV</b>	<b>8.857.452</b>	<b>11.682.745</b>	<b>31,90</b>
<b>DIĞER DIŞ TİCARET</b>	<b>35.026</b>	<b>44.555</b>	<b>27,21</b>
<b>KALDIRILAN VERGİ ARTIKLARI</b>	<b>18.735</b>	<b>20.000</b>	<b>6,75</b>
<b>G S M H</b>	<b>273.463.168</b>	<b>354.575.000</b>	